

Design | Funktion | Wirtschaftlichkeit

VERGLASUNGSELEMENTE



Inhaltsverzeichnis

ALLGEMEINE INFORMATIONEN		Seite
Produktanforderungen		3
Licht im Raum		4
Einsatzgebiete		6
Produktübersicht		8
PRODUKTFAMILIEN		
GlasTec® Verglasungselemente als Festverglasung oder Schiebefenster		10
SoundTec® Schallschutzverglasungselemente		16
ProTec Sicherheitsverglasungselemente		20
RadioTec® Strahlenschutzverglasungselemente		24
FlamTec® Feuerschutzverglasungselemente		28
Flächenbündige Verglasungen SoundTec® RadioTec® FlamTec®		34
AluPlus Fertigfenster-Verglasungselemente		36
FUNKTIONEN, AUSSTATTUNGEN, TECHNIK		
Ausstattung		40
Sichtschutz		44
Glas und Dichtung		46
Montage und Einbaumaße		48

Produktanforderungen

Leistungsmerkmale

DOMOFERM Verglasungselemente lassen sich individuell anpassen und zeichnen sich durch perfekte Funktionalität und extreme Zuverlässigkeit aus.

WIR BIETEN LÖSUNGEN FÜR ANFORDERUNGEN IN DEN BEREICHEN:

- Eckverglasung
- Sichtschutz
- Öffnung
- Flächenbündigkeit
- Schallschutz
- Ballwurfsicherheit
- Absturzsicherung
- Einbruchhemmung
- Beschusshemmung
- Strahlenschutz
- Rauchschutz
- Feuerschutz





Verglasungselemente bestimmen den Charakter eines Gebäudes entscheidend mit. Mit lichter Transparenz schaffen sie in Innenräumen neue Perspektiven – sie sorgen für angenehme Atmosphäre und erlauben Sichtkontakt mit der Umgebung.

Mit DOMOFERM erscheinen Innenräume im besten Licht: hell und freundlich, funktionell und innovativ.

Verglasungselemente von DOMOFERM bieten Pluspunkte, die sich mit Sicherheit bezahlt machen. Vom hochwertigen Design bis hin zur unübertroffenen Lebensdauer des stahlharten Werkstoffes fügen sie sich optimal in jeden Raum ein – in verschiedensten Oberflächenausführungen und unzähligen Ausstattungsvarianten.

Erfahrung macht sicher. Die Produktmarke DOMOFERM steht für beste Qualität und Sicherheit.

Ob bei Standard- oder maßgeschneiderten Objektlösungen – Verglasungselemente von DOMOFERM werden höchsten Ansprüchen gerecht.

Als Spezialist für die Herstellung von Stahltüren und Verglasungen haben wir unser Wissen und Können in unsere Produkte einfließen lassen und bieten Ihnen einen Rundumschutz bei Verglasungen im Innenbereich.



VIELFÄLTIGSTE ANWENDUNGSGEBIETE

DOMOFERM Türen und Verglasungen zeichnen sich in allen Anwendungsbereichen durch hervorragende Eigenschaften aus: Im Wohnbau, in Bürogebäuden, im Gesundheitswesen, in Industrie, Tourismus und Freizeit. Zahlreiche unterschiedliche Elemente bieten dabei vielfältige individuelle Gestaltungsmöglichkeiten.

WOHNEN

Zuhause ankommen, die Tür ins Schloss fallen lassen, die Ruhe genießen – Wohnqualität hat viel mit Lebensfreude und Wohlbefinden zu tun. In den eigenen vier Wänden möchte man Geborgenheit und Sicherheit erleben sowie Qualität und Design genießen. Wir tragen unseren Teil zur Erfüllung dieser Bedürfnisse bei – mit einem umfangreichen Programm an Türen und Verglasungselementen, die qualitativ keine Wünsche offen lassen sowie Schutz und Sicherheit bieten; mit einem Team an erfahrenen Experten, die Sie lückenlos beraten und mit einer Fülle an Varianten hinsichtlich Gestaltung und Materialien.



BÜRO

Wer täglich Leistung bringen muss, braucht Motivation und persönliche Identifikation mit seinem Unternehmen. Nur ein berufliches Umfeld, das auf die Bedürfnisse der Menschen eingeht, wird langfristig die Basis für Erfolge bieten. Viele Faktoren spielen zusammen, um die richtigen Rahmenbedingungen am Arbeitsplatz zu schaffen – einen davon stellen wir bereit, in führender Qualität und mit ausgeprägter Fachkenntnis bis ins Detail. Verglasungen sind ein wesentlicher Bestandteil der Büroeinrichtung, und sie bieten Ihnen das Potenzial, Arbeitsumgebungen positiv zu gestalten – zum Wohl der Menschen, die im Unternehmen täglich ein- und ausgehen.



GESUNDHEITSWESEN

Einer der sensibelsten Bereiche des öffentlichen Lebens ist das Gesundheitswesen. Denn Menschen, die auf Hilfe angewiesen sind, bedürfen einer besonderen Umgebung – vor allem in funktionaler Hinsicht, aber auch, was Wohlfühlen und Komfort betrifft.

Daher beschäftigen wir uns seit vielen Jahren mit den speziellen Anforderungen von Krankenhäusern und Gesundheitseinrichtungen. Es ist uns ein Anliegen, mit unseren Produkten einen Teil dazu beizutragen, dass moderne Pflege und Therapie bestmöglich umgesetzt werden können.



INDUSTRIE

Wo hohe Betriebsamkeit herrscht, wo Leistung zählt, wo Perfektion das Ziel ist: dort sichern unsere Türen den Weg, diesen Anspruch zu erfüllen. In industrieller Umgebung sowie im Verkehr sind Sicherheit und Funktionalität die obersten Prämissen. Wir sorgen dafür, dass sie erfüllt werden – mit Lösungen, die jeder Herausforderung gewachsen sind und jede Richtung akzeptieren. Denn wir sind bestrebt, dem Erfolg von Unternehmen sowie Organisationen Tür und Tor zu öffnen – mit Kompetenz, Know-how und der Erfahrung von Jahrzehnten.



TOURISMUS & FREIZEIT

Lebensqualität beginnt für viele Menschen in der Freizeit; hier wünscht man sich ungetrübte Entspannung und Erholung. Hotels, Veranstaltungshallen, Freizeitzentren und andere Einrichtungen haben daher hohe Anforderungen zu erfüllen. Beim Thema Türen und Verglasungen wissen wir, worauf es ankommt. Neben professioneller, kompetenter Beratung bieten wir hochwertigste Produkte, um komfortablen Zutritt ebenso zu bieten, wie Schallschutz, Sicherheit und Ästhetik – Faktoren, die einen wichtigen Teil zur Zufriedenheit der Gäste beitragen, selbst wenn sie nicht bewusst wahrgenommen werden.



Produktübersicht

Verglasungen vom Spezialisten



DOMOFERM VERGLASUNGEN

Natürliche Belichtungsszenarien sind unverzichtbar und sorgen für Wohlbefinden. DOMOFERM Verglasungen sind in verschiedenen Bereichen zu finden, wie zum Beispiel im Wohnbau, in Bürogebäuden, im Gesundheitswesen, in der Industrie sowie im Tourismus- und Freizeitsektor. Dank der Vielzahl an verfügbaren Zargenkonstruktionen kann die Positionierung des Glases individuell angepasst werden.

Dezente Optik für erhöhte Anforderungen: DOMOFERM Verglasungen sind ästhetisch ansprechend und bestechen gleichzeitig durch unvergleichliche Funktionalität.

Wir bieten Lösungen für Anforderungen in den Bereichen Brandschutz, Schallschutz, Strahlenschutz, Wärmedämmung, Einbruch- und Beschusshemmung.

	GlasTec®	SoundTec®	ProTec	RadioTec®	FlamTec®	AluPlus	Symbol
Sichtschutz Jalousie, Rollo, Spionspiegelglas, Sondergläser	□	□	□	□	□*	□	
Öffnung Schiebefenster	□	□	-	-	-	-	
Flächenbündigkeit Einseitig/Beidseitig	-	□/□	□/-	□/□	□/□	-	
Schallschutz	-	■	□	□	□	■	
Ballwurfsicherheit	-	□	■	□	□	-	
Absturzsicherung	-	-	■	□	□	-	
Einbruchhemmung	-	-	■	□	□	-	
Beschusshemmung	-	-	■	□	□	-	
Strahlenschutz	-	-	-	■	□**	-	
Rauchschutz***	■	■	■	■	■	■	
Feuerschutz 30 / 60 / 90 Minuten	-	-	-	-	■	-	
Druckbeständig	-	-	■	-	-	-	
Seite	10	16	20	24	28	36	

	Seite
Ausstattungen	40
Sichtschutz	44
Glas und Dichtungsprofile	46
Montage und Einbaumaße	48

- Grundausrüstung
- optional möglich
- nicht möglich

- * Nicht E/G90
- ** bis 2,1 mm allgemein in Deutschland zugelassen
- *** im Sinne einer Festverglasung ohne Nachweis



FLEXIBILITÄT DURCH VIELFALT

GlasTec® Verglasungsrahmen werden speziell nach den Wünschen unserer Kunden gefertigt. Dabei werden die Zargenvarianten den baulichen Gegebenheiten in Größe, Material und Profilierung angepasst. Zahlreiche Kombinationen bieten Lösungen für unterschiedlichste Anwendungsgebiete.

Durch die Vielfalt an Ausstattungsoptionen und Ausbaustufen definieren wir Individualität neu.



FLEXIBLE AUSSTATTUNG

Individuelle Ausstattungsvarianten der Verglasungsrahmen ermöglichen den nötigen Spielraum für unterschiedliche Marktanforderungen im Innenausbau.

Produktmerkmale



Baukastensystem

- Feststehendes Verglasungselement oder Schiebefenster bestehend aus vierseitiger Stahlzarge mit Zubehör- und Anbauteilen nach Wahl des Kunden
- Baukastensystem mit unterschiedlichen Ausstattungsvarianten
- ohne Nachweise zu den Produkteigenschaften

Glas

- Stahlrahmen werden für Verglasungen nach Kundenwunsch vorgerichtet
- Optional kann jeder Scheibentyp zum Stahlrahmen geliefert werden
- Kombination mit unterschiedlichen Glasvarianten wie Sicherheits-, Sichtschutz- und Isolierglas

Zarge

- 1- und 2- schalige Zargenprofile
- Einfach- und Doppelverglasungen
- Kämpfer/Pfosten als glasteilende Profile im Element

Oberfläche

- Standard (verzinkt und grundiert)
- PRISMA® (RAL-pulverbeschichtet)
- Stainless (Edelstahl)

Ausstattung

- Vorrichtung und Lieferung von Behangsystemen
- große Vielfalt an Zargenprofilen
- Schiebefenster
- Eckverglasung

GlasTec® Verglasungselemente als Festverglasung

Produkteigenschaften und Leistungsmerkmale

Verglasungselement als Festverglasung mit individueller Ausstattung nach den Vorgaben unserer Kunden. Sowohl die Profilgebung der Zarge als auch die Ausstattungsoptionen können frei gewählt und nach technischer Machbarkeit kombiniert werden. GlasTec® Verglasungselemente sind immer ohne Anforderungen an Schutzeigenschaften.

PRODUKTBESCHREIBUNG

Feststehendes Verglasungselement bestehend aus vierseitiger Stahlzarge mit Glas und Zubehör. Weitere Anbauteile können im Baukastensystem frei dazu gewählt werden.

GLAS

GlasTec® Elemente beinhalten die vom Kunden gewünschten Gläser. Unterschiedlichste Glasvarianten können mit dem Stahlrahmen kombiniert und geliefert werden. Der Leistungsanspruch an das gesamte Element wird jedoch nicht beurteilt.

ZARGE

Material

- Stahlblech verzinkt
- Edelstahl 1.4301 oder 1.4571, optional

Materialstärke

- 1,5 mm
- 2,0 mm, optional

Ausführung

- 2-schalig zum nachträglichen Einbau
- 1-schalig zum wandbegleitenden Einbau, optional

Glasposition

- einseitig
- beidseitig oder mittig, optional

Glasleisten

- Click-Glasleisten aus Aluminium mit Eckabdeckung
- Vierseitig verschweißte oder gestoßene Rohrglasleisten geschraubt, optional

Kämpfer

- Kämpfer und Pfosten als Teil- oder Vollprofil, optional

Hinterfüllung

- ohne Hinterfüllung

Sonstiges

- Jalousiekasten für Jalousien, Schattennutprofil, Zierfalz, als Schiebefenster, Elementkopplung für Lichtbänder, optional

ZUBEHÖR

Werkseitig

- Glasklötze, Glasdichtung TPE in schwarz
- TPE-Dichtung in grau, optional

Bauseitig

- Befestigungsmittel zur Wandmontage
- Je nach Ausstattung weitere Zubehörteile wie Glas, Behang, optional
- Hinterfüllstoff für das Zargenprofil (Dämmwolle oder Schaum)
- Versiegelung zum Wandanschluss, optional



Leistungsmerkmale GlasTec® Festverglasung

Größenbereich
frei wählbar

Je nach Abmessung wird das Element
transportzerlegt geliefert.

Schallschutz		–
Ballwurfsicherheit		–
Absturzsicherung		–
Einbruchhemmung		–
Beschusshemmung		–
Strahlenschutz	Bleiauskleidung der Zarge	–
Rauchschutz*	Lieferung mit Glas	■
Feuerschutz		–

Ausstattungsoptionen

Sichtschutz	Jalousie (manuell)	☐
	Jalousie (elektrisch)	
	Rollo (elektrisch)	
	Behang bauseits (vorgerichtet)	
Oberfläche	Standard	■
	PRISMA®	☐
	Stainless	☐
Glas flächenbündig	Einseitig Beidseitig	☐
Eckverglasung	inkl. Glas vorgerichtet gemäß Angaben	☐

Montage

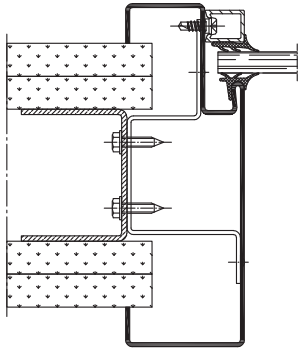
Keine gesonderten Anforderungen an den Monteur, Reinigung der Gläser während der Montage, Zarge und Glas werden vor Ort zusammengesetzt.

*Rauchschutz im Sinne einer Festverglasung ohne Nachweis

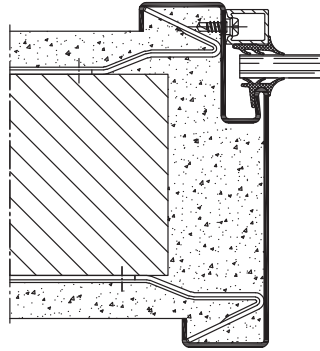
Zargenquerschnitte und Profilauswahl

Die Darstellungen enthalten Standardmaße, welche nach technischen Möglichkeiten auf die Anforderungen des Kunden angepasst werden können.

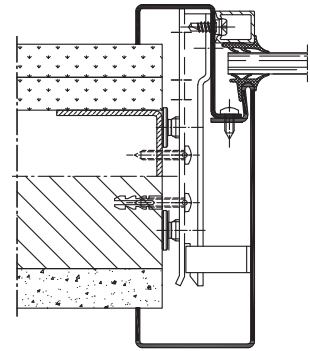
VGUd 1-schalige Ständerwandzarge



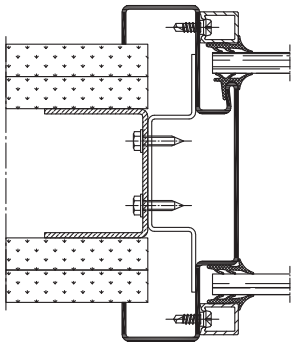
VGUd 1-schalige Massivwandzarge



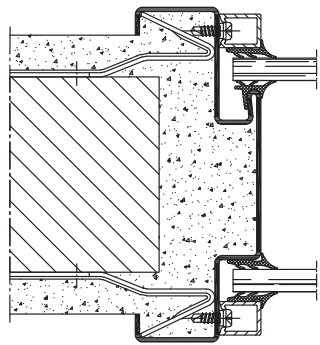
VGU-Nd 2-schalige Umfassungzarge



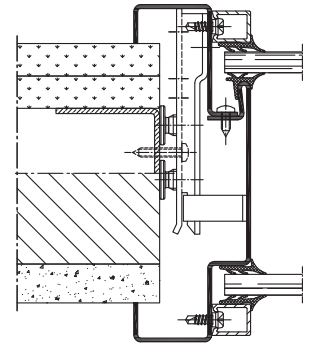
VGUZ2d 1-schalige Ständerwandzarge



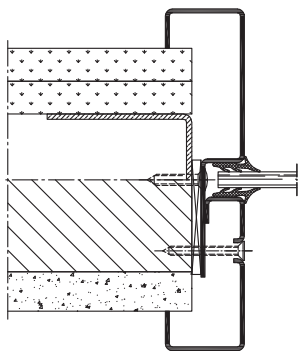
VGUZ2d 1-schalige Massivwandzarge



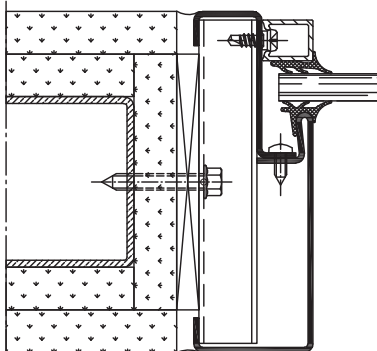
VGUZ2-Nd 2-schalige Umfassungzarge



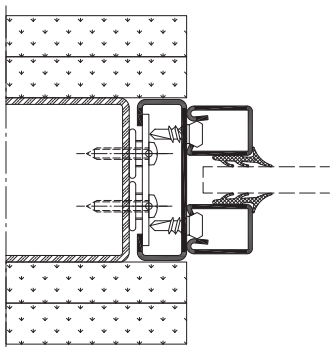
VGUM2 2-schalige Mittenverglasung



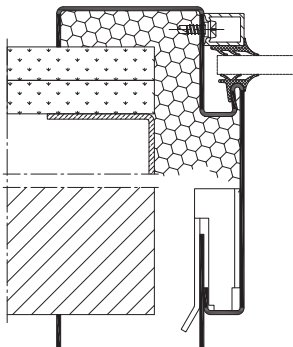
VGUB-Nd 2-schalige Blockzarge



VGI-S



VGU-Ed 2-schalig



GlasTec® Verglasungselemente als Schiebefenster

Produkteigenschaften und Leistungsmerkmale

Verglasungselement als Schiebefenster mit individueller Ausstattung nach den Vorgaben unserer Kunden. Sowohl die Profilgebung der Zarge als auch die Ausstattungsoptionen können frei gewählt und nach technischer Machbarkeit kombiniert werden. GlasTec® Schiebefenster können als SoundTec® Element Schallschutzeigenschaften aufweisen.

PRODUKTBESCHREIBUNG

Zu öffnendes Verglasungselement bestehend aus vierseitiger Stahlzarge mit Glas und Zubehör. Schiebebeschlag im Element außermittig oder mittig integriert.

GLAS

GlasTec® Schiebefenster werden in der Standardausführung mit 6 mm ESG (Einscheibensicherheitsglas) oder VSG (Verbundsicherheitsglas) geliefert.

ZARGE

Material

- Stahlblech verzinkt
- Edelstahl 1.4301 oder 1.4571, optional

Materialstärke

- 1,5 mm
- 2,0 mm, optional

Ausführung

- 2-schalig zum nachträglichen Einbau
- 1-schalig zum wandbegleitenden Einbau, optional

Glasposition

- einseitig
- mittig, optional

Glasleisten

- Ohne Glasleiste, Halterung der Scheiben durch den mitgelieferten Schiebebeschlag

Kämpfer

- Kämpfer und Pfosten als Teil- oder Vollprofil, optional

Hinterfüllung

- ohne Hinterfüllung

Sonstiges

- Schattennutprofil, Zierfalz, Elementkopplung für Lichtbänder, Fensterbankhalterung, optional

ZUBEHÖR

Werkseitig

- Schiebebeschlag mit allen benötigten Anbauteilen, wie Führungs- und Laufschiene, Stopper, Dämpfungsprofile

Bauseitig

- Befestigungsmittel zur Wandmontage
- Zargenhinterfüllung (Dämm-Material oder Schaum), optional
- Versiegelung zum Wandanschluss, optional



Leistungsmerkmale GlasTec® Schiebefenster

Größenbereich (in mm)

Element ohne Kämpfer und Pfosten	bis 2500 x 1500
Element mit Kämpfer und Pfosten	bis 3100 x 3100

Schallschutz $R_{w,p}$ bis 19 dB	<input type="checkbox"/>
Ballwurfsicherheit	–
Absturzsicherung	–
Einbruchhemmung	–
Beschusshemmung	–
Strahlenschutz	–
Rauchschutz	–
Feuerschutz	–

Ausstattungsoptionen

Verschließbar mit Schließzylinder	<input type="checkbox"/>	
Feststehende Seitenteile	<input type="checkbox"/>	
Mattglasausführung	<input type="checkbox"/>	
Oberfläche	Standard	<input checked="" type="checkbox"/>
	PRISMA®	<input type="checkbox"/>
	Stainless	<input type="checkbox"/>
Fensterbankhalterung	<input type="checkbox"/>	

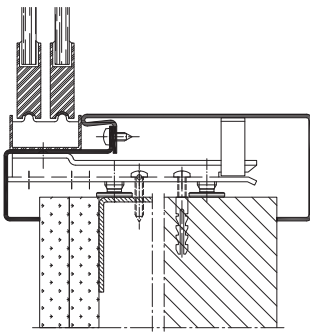
Montage

Keine gesonderten Anforderungen an den Monteur, Reinigung der Gläser während der Montage, Zarge und Glas werden vor Ort zusammengefügt.

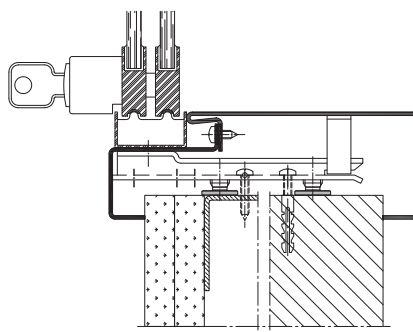
Zargenquerschnitte und Profilauswahl

Die Darstellungen enthalten Standardmaße, welche nach technischen Möglichkeiten auf die Anforderungen des Kunden angepasst werden können.

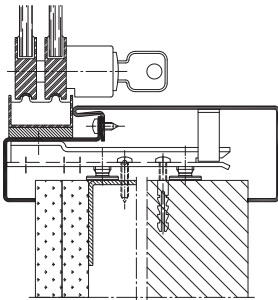
Typ 2



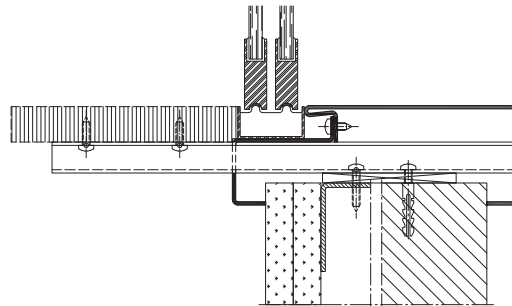
Typ 2
Verschließbar falzseitig



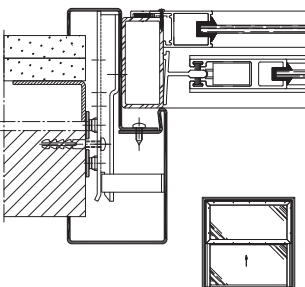
Typ 2
Verschließbar falzgegenseitig



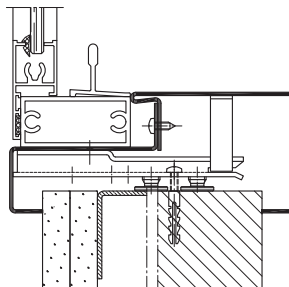
Typ 2
Fensterbankhalterung



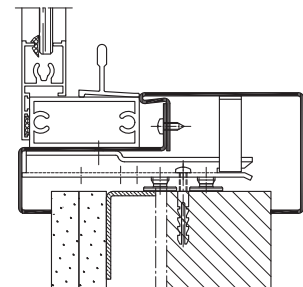
Typ 3 Vertikal
einseitig schiebbar



Typ 3 Horizontal
einseitig schiebbar



Typ 3 Horizontal
beidseitig schiebbar





RUHE HINTER GLAS

SoundTec® Schallschutzverglasungen wurden speziell für den Einsatz im Innenbereich konzipiert. Unterschiedlichste Glasvarianten in designstarken Rahmensystemen lassen sich vielfältig bei der Raumgestaltung einsetzen.

SoundTec® setzt Akzente im Schallschutz und überzeugt durch Gestaltungsvielfalt – auch bei der Sanierung.



SICHERHEIT FÜR DAS GEHÖR

In einer Zeit zunehmender Lärmbelastung ist Schallschutz in Arbeitsbereichen ein wichtiges Thema. Mit zertifizierter Sicherheit von DOMOFERM wird Schallschutz am besten gewährleistet.

Denn nur gesunde Mitarbeiter sind motivierte Mitarbeiter, die konzentriert und in Ruhe ihre Leistung erbringen.

Produktmerkmale

- Schalldämmwerte bis $R_{w,p}$ bis 62 dB
- Komplettlement mit sämtlichen Anbauteilen
- inklusive Glas und Zubehör
- Standard- und Sondergrößen bis 4000 x 4000 mm (BxH)
- Montage in gängigen Wandkonstruktionen

Glas

- Sicherheitsglas als Standardverglasung

Zarge

- 1- und 2- schalige Zargenprofile
- Spezialzarge für optimalen Wandanschluss
- Kämpfer/Pfosten als glasteilende Profile im Element

Oberfläche

- Standard (verzinkt und grundiert)
- PRISMA® (RAL-pulverbeschichtet)
- Stainless (Edelstahl)

Ausstattung

- Jalousie
- Rollo
- unterschiedliche Verglasungsvarianten mit Standard- und Spezialgläsern



Schallschutz $R_{w,p}$ bis 62 dB



Rauchschutz

SoundTec® Schallschutzverglasungselemente

Produkteigenschaften und Leistungsmerkmale

SoundTec® Verglasungselemente sind auf ihre Eigenschaften in Bezug auf Schallschutz gemäß DIN 4109 getestet. Die angegebenen Schalldämmwerte beziehen sich jeweils auf den geprüften Wert $R_{w,P}$ des gesamten Elements inklusive Wandanschluss. Bei Festverglasungen beträgt das Abzugsmaß für den $R_{w,R}$ Wert -2 dB.

PRODUKTBESCHREIBUNG

Feststehendes Verglasungselement mit Einfach- oder Doppelverglasung, geeignet für alle Innenbereiche, in denen Umgebungsgläusche gemindert werden sollen. Das Element besteht aus einer vierseitigen Stahlzarge mit Spezialglas und dem entsprechenden Zubehör.

ZARGE

Material

- Stahlblech verzinkt
- Edelstahl 1.4301 oder 1.4571, optional

Materialstärke

- 1,5 mm
- 2,0 mm, optional

Ausführung

- 2-schalig zum nachträglichen Einbau
- 1-schalig zum wandbegleitenden Einbau, optional

Glasposition

- einseitig
- beidseitig oder mittig, ein- oder beidseitig flächenbündig, optional

Glasleisten

- Click-Glasleisten aus Aluminium mit Eckabdeckung
- Vierseitig verschweißte oder gestoßene Rohrglasleisten geschraubt, flächenbündig verklebtes Glas, optional

Kämpfer

- Kämpfer und Pfosten als Teil- oder Vollprofil, optional

Hinterfüllung

- ohne Hinterfüllung

Sonstiges

- Jalousiekasten für Jalousien, Schattennutprofil, optional
- Elementkopplung für Lichtbänder, optional

ZUBEHÖR

Werkseitig

- Glas, Glasklötze, Glasdichtung TPE schwarz, Glasverklebung
- TPE-Dichtung in grau, optional

Bauseitig

- Befestigungsmittel zur Wandmontage
- Hinterfüllstoff für das Zargenprofil (Dämmwolle oder Schaum)
- Dichtstoff zur Versiegelung am Wandanschluss
- Je nach Ausstattung weitere Zubehörteile wie Behänge, optional

GLAS

Die Standardverglasung für SoundTec® Elemente ist ein Verbundsicherheitsglas (VSG) oder die Kombination aus mehreren Gläsern. Die gelieferten Ausführungen bieten Schutz in der gewünschten Klasse. Optional können andere Scheibentypen wie Einscheibensicherheitsglas (ESG) und Isoliergläser eingesetzt werden.

VSG Verbundsicherheitsglas, Isolierglas aus VSG

ESG Einscheibensicherheitsglas, Isolierglas aus ESG, optional

ISO Isolierglas mit und ohne Behang, optional

Besonders hohe Schalldämmwerte und spezielle Zusatzeigenschaften werden durch die Kombination mit einer Gegenverglasung realisiert. Die Funktion als Schallschutzverglasung wird dadurch positiv beeinflusst.



Leistungsmerkmale SoundTec®

Größenbereich (in mm)

Element ohne Kämpfer und Pfosten	bis 1500 x 3600 bis 3600 x 1500
Element mit Kämpfer und Pfosten	bis 4000 x 4000

Schallschutz	Einfachverglasung	$R_{w,P}$ bis 40 dB	■
	Isolierverglasung	$R_{w,P}$ bis 44 dB	□
	Doppelverglasung	$R_{w,P}$ bis 62 dB	□
Ballwurfsicherheit (optional ProTec)			–
Absturzsicherung (optional ProTec)			–
Einbruchhemmung (optional ProTec)			–
Beschusshemmung (optional ProTec)			–
Strahlenschutz (optional RadioTec®)			–
Rauchschutz*			■
Feuerschutz (optional FlamTec®)			–

Ausstattungsoptionen

Sichtschutz	Jalousie (manuell/elektrisch) Rollo (elektrisch) Behang bauseits (vorgerichtet)	□
Oberfläche	Standard PRISMA® Stainless	■ □ □

Wandart

Zugelassen für Einbau in inneren Wände

Montage

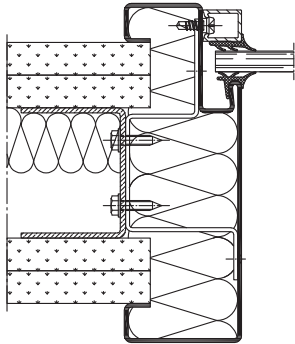
Keine gesonderten Anforderungen an den Monteur, Reinigung der Gläser während der Montage, Zarge und Glas werden vor Ort zusammengesetzt.

*Rauchschutz im Sinne einer Festverglasung ohne Nachweis

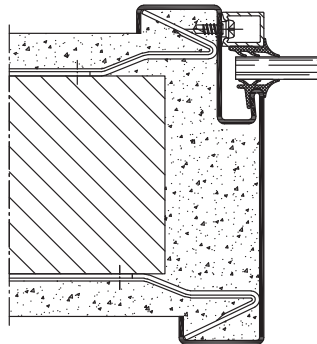
Zargenquerschnitte und Profilauswahl

Die meisten Stahlzargen für Schallschutzverglasungen sind mit einer speziellen Umkantung im Wandanschlussbereich ausgestattet. Diese ermöglicht eine fachgerechte Ausführung von Wandanschlussfugen. Die Darstellungen enthalten Standardmaße, welche nach Prüfung der technischen Möglichkeiten auf die Anforderungen des Kunden angepasst werden können.

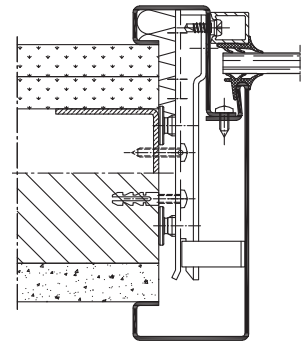
VSUd 1-schalige Ständerwandzarge



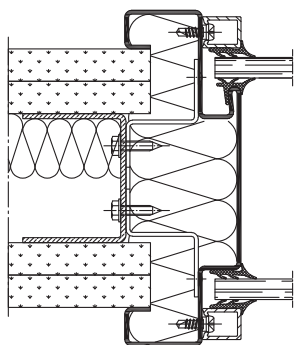
VSUd 1-schalige Massivwandzarge



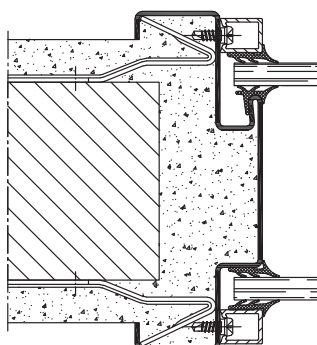
VSU-Nd 2-schalige Umfassungszarge



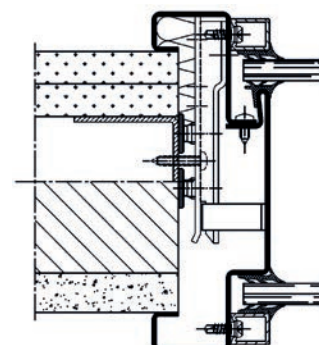
VSUZ2d 1-schalige Ständerwandzarge



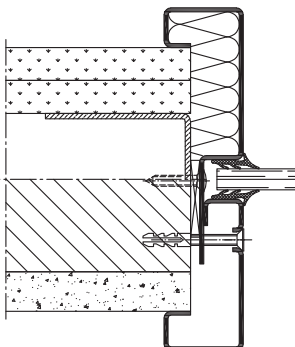
VSUZ2d 1-schalige Massivwandzarge



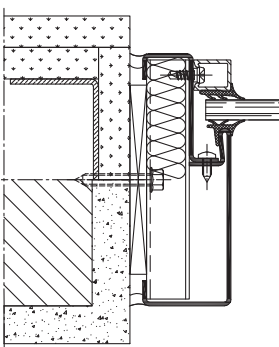
VSUZ2-Nd 2-schalige Umfassungszarge



VSUM2 2-schalige Mittenverglasung



VSUB-Nd 2-schalige Blockzarge





SICHERHEIT IN ANSPRUCHSVOLLEN UMGEBUNGEN

Von der ballwurfsicheren Verglasung bis zum beschusshemmenden Element – ProTec hält höchsten Belastungen stand.

Speziell auf die strengen Sicherheitsbedürfnisse vor Ort angepasst, bieten diese Verglasungselemente effektiven Schutz und gleichzeitig eine hohe Transparenz. Vielfältige Kombinationen lassen kaum Wünsche offen und bieten ein Höchstmaß an gestalterischer Fülle.



ZUM SCHUTZ VON PERSONEN UND EIGENTUM

Egal ob Sporteinrichtung, Gerichtsgebäude oder Strafvollzug, in allen Bereichen gibt es sicherheitsrelevante Bauteile, die im Ernstfall standhalten und Schutz bieten müssen.

Produkte von DOMOFERM sind eine effektive Lösung zum Schutz von Menschen und Eigentum in sicherheitskritischen Umgebungen.

Produktmerkmale

- Ballwurfsicherheit, Absturzsicherung, Einbruchhemmung, Beschusshemmung
- Spezialverglasungen
- Schutzeigenschaften je nach Kundenwunsch, optional auch als Kombination
- Komplettlement mit sämtlichen Anbauteilen
- inklusive Glas und Zubehör
- Elementgrößen bis 3000 x 3000 mm je nach Glasgröße und Elementgestaltung
- Montage in gängigen Wandkonstruktionen

Glas

- Sicherheitsglas je nach Anforderung

Zarge

- 1- und 2-schalige Zargenprofile
- Kämpfer/Pfosten als glasteilende Profile im Element

Oberfläche

- Standard (verzinkt und grundiert)
- PRISMA® (RAL-pulverbeschichtet)
- Stainless (Edelstahl)

Ausstattung

- Jalousie
- Rollo
- unterschiedliche Glasleisten



Projektorverglasung



Beobachtungsfenster



Ballwurfsicherheit



Absturzsicherung A und C2



Einbruchhemmung bis RC4



Beschusshemmung bis FB4 NS



Schallschutz $R_{w,p}$ bis 62 dB*



Rauchschutz

*optionale Leistungsmerkmale abhängig von Anforderung und Ausführung

ProTec Sicherheitsverglasungselemente

Produkteigenschaften und Leistungsmerkmale

ProTec Sicherheitsverglasungen sind Funktionsverglasungen, die unterschiedlichen Anforderungen gerecht werden. Ob Ballwurfsicherheit, Absturzsicherung, Einbruch- oder Beschusshemmung – in allen Klassen bieten wir geprüfte Sicherheit. Darüber hinaus finden Sie auch Spezialverglasungen für Projektoren- und Beobachtungsräume in unserem Produktportfolio.

PRODUKTBESCHREIBUNG

Feststehendes Verglasungselement mit Sicherheitsverglasung entsprechend den Anforderungen, geeignet für speziell zu schützende Bereiche. Das Element besteht aus einer vierseitigen Stahlzarge, Spezialglas und Zubehör.

ZARGE

Material

- Stahlblech verzinkt
- Edelstahl 1.4301 oder 1.4571, optional

Materialstärke

- 1,5 mm
- 2,0 mm, optional (teilweise Standard)

Ausführung

- 2-schalig zum nachträglichen Einbau
- 1-schalig zum wandbegleitenden Einbau, optional

Glasposition

- einseitig
- beidseitig oder mittig, optional
- einseitig flächenbündig, optional

Glasleisten

- Click-Glasleisten aus Aluminium mit Eckabdeckung (Ballwurfsicherheit, Spezialverglasungen)
- Rohrglasleisten verschweißt/geschraubt (Einbruch-/Beschusshemmung, Absturzsicherung)

Kämpfer

- Kämpfer und Pfosten als Teil- oder Vollprofil, optional

Hinterfüllung

- ohne Hinterfüllung
- je nach Anforderung mit spezieller Auskleidung

Sonstiges

- Jalousiekasten für Jalousien und Rollos, Schattennutprofil, Zierfalz, optional

ZUBEHÖR

Werkseitig

- Glas, Glasklötze, Glasdichtung TPE schwarz
- TPE-Dichtung grau, Vorlegebänder, optional

Bauseitig

- Befestigungsmittel zur Wandmontage
- Hinterfüllstoff für das Zargenprofil (Dämmwolle oder Schaum)
- Je nach Ausstattung weitere Zubehörteile wie Behänge, optional
- Je nach Schalldämmwert Dichtstoff zur Versiegelung am Wandanschluss, optional

GLAS

Aufgrund der unterschiedlichen Anforderungsprofile der Schutzeigenschaften wird für jedes Element entsprechend der gewünschten Wirkung ein Spezialglas ausgewählt. Die Bandbreite der Anwendungen erfordert eine differenzierte Betrachtung möglicher Kombinationen von verschiedenen Sicherheitsgläsern.



Leistungsmerkmale ProTec

Größenbereich (in mm)

Element ohne Kämpfer und Pfosten	bis 1500 x 3600 bis 3000 x 1500
Element mit Kämpfer und Pfosten	bis 3000 x 3000

Schallschutz	Einfachverglasung	R _{w,p} bis 40 dB	<input type="checkbox"/>
	Doppelverglasung	R _{w,p} bis 51 dB**	
Spezialverglasung	Entspiegeltes Glas		<input type="checkbox"/>
	Verspiegeltes Glas		
Ballwurfsicherheit	uneingeschränkt		<input type="checkbox"/>
Absturzsicherung	Kategorie A, C2		<input type="checkbox"/>
Einbruchhemmung	RC2 nach DIN EN 1627		<input type="checkbox"/>
	RC3 nach DIN EN 1627		
	RC4 nach DIN EN 1627		
Beschusshemmung	bis BR4 / BR4 NS		<input type="checkbox"/>
Strahlenschutz	(optional RadioTec®)		–
Rauchschutz*			<input checked="" type="checkbox"/>
Feuerschutz	(optional FlamTec®)		–

Ausstattungsoptionen

Sichtschutz	Jalousie (manuell/elektrisch)	<input type="checkbox"/>
	Rollo (elektrisch)	
	Behang bauseits (vorgefertigt)	
Oberfläche	Standard	<input checked="" type="checkbox"/>
	PRISMA®	
	Stainless	
Glas flächenbündig	Einseitig	<input type="checkbox"/>

Wandart

Zugelassen für Einbau in inneren Wände
Wandarten gemäß Prüfzeugnis (RC Verglasungen)

Montage

Keine gesonderten Anforderungen an den Monteur, Reinigung der Gläser während der Montage, Zarge und Glas werden vor Ort zusammengefügt.

* Rauchschutz im Sinne einer Festverglasung ohne Nachweis

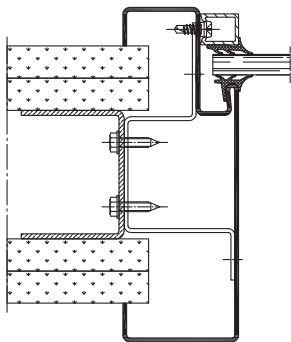
** optionale Leistungsmerkmale abhängig von Anforderungen und Ausführung

Zargenquerschnitte und Profilauswahl

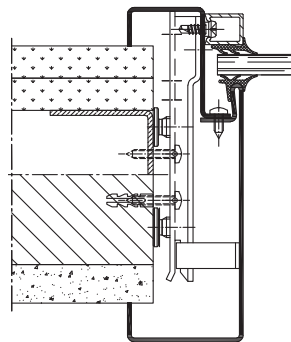
Stahlzargen für Elemente mit hohen Sicherheitsanforderungen müssen speziell auf die jeweiligen Eigenschaften abgestimmt sein, um ein Höchstmaß an Zuverlässigkeit zu gewährleisten. Die Darstellungen enthalten Standardmaße, welche nach Prüfung der technischen Möglichkeiten auf die Anforderungen des Kunden angepasst werden können.

BALLWURFSICHERE VERGLASUNGEN / SPEZIALVERGLASUNGEN

VPUd 1-schalige Ständerwandzarge

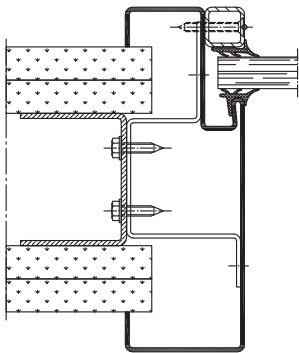


VPU-Nd 2-schalige Umfassungszarge

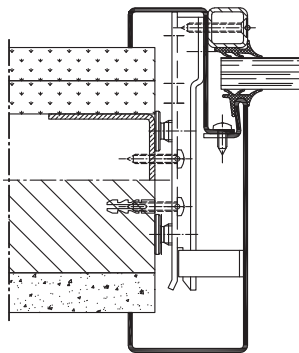


ABSTURZSICHERNDE VERGLASUNGEN

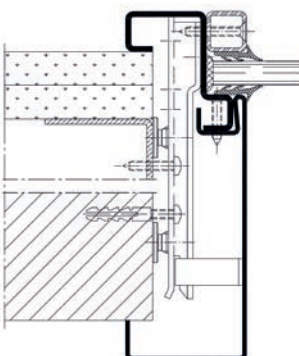
VPUd 1-schalige Ständerwandzarge



VPU-Nd 2-schalige Umfassungszarge

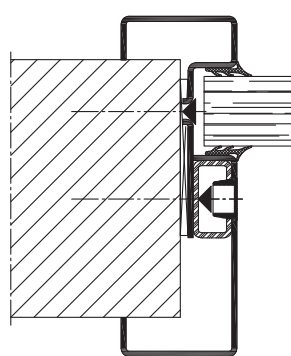


EINBRUCHHEMMENDE VERGLASUNGEN



BESCHUSSHEMMENDE VERGLASUNGEN

VPUM2 2-schalige Einfachverglasung





SCHUTZ IN DER PRAXIS

RadioTec® Strahlenschutzverglasungen bieten optimalen Schutz in Spezialbereichen. Ob in der Röntgenpraxis, im Krankenhaus oder in der Materialforschung – mit RadioTec® Elementen sind Sie immer auf der sicheren Seite. Das hochwertige Spezialglas bietet erstklassige Funktionen, die unterschiedlichen Designvarianten sorgen für gestalterischen Spielraum.



VERANTWORTUNG FÜR PERSONAL UND ZU BEHANDELNDE MENSCHEN

Der Schutz der Personen ist im gesamten radiologischen Bereich von zentraler Bedeutung für ein modernes Behandlungszentrum.

Mitarbeitende und Patient_innen können sich auf perfekte Produkte von DOMOFERM verlassen.

Produktmerkmale

- Bleigleichwert nach Anforderung
- Komplettelement mit sämtlichen Anbauteilen
- inklusive Glas und Zubehör
- Elementgrößen bis 2800 x 2800 mm je nach Glasgröße und Elementgestaltung
- Montage in gängigen Wandkonstruktionen

Glas

- Strahlenschutzglas als Schutz vor Röntgen- oder Laserstrahlung

Zarge

- 1- und 2- schalige Zargenprofile
- Kämpfer/Pfosten als glasteilende Profile im Element

Oberfläche

- Standard (verzinkt und grundiert)
- PRISMA® (RAL-pulverbeschichtet)
- Stainless (Edelstahl)

Ausstattung

- Jalousie
- Rollo
- unterschiedliche Glasleisten
- Spezialgläser



Röntgenschutz



Laserschutz



Schallschutz $R_{w,p}$ bis 50 dB



Rauchschutz



Ballwurfsicherheit



Absturzsicherung A und C2



Einbruchhemmung bis RC3

RadioTec® Strahlenschutzverglasungselemente

Produkteigenschaften und Leistungsmerkmale

Durch die spezielle Ausführung der RadioTec® Strahlenschutzverglasung wird optimaler Schutz vor Gamma- und Röntgenstrahlung in Medizin, Technik und Forschung gewährleistet. Die angegebenen Bleigleichwerte sind dabei abhängig von der verwendeten Röhrenspannung der Geräte. Weiterhin können RadioTec® Verglasungselemente mit Spezialeigenschaften wie Laserschutz, Reflexionsschutz und speziellem Sichtschutz ausgestattet werden.

PRODUKTBESCHREIBUNG

Feststehendes Verglasungselement bestehend aus vierseitiger Stahlzarge mit Bleiauskleidung, Strahlenschutzglas und Zubehör.

ZARGE

Material

- Stahlblech verzinkt
- Edelstahl 1.4301 oder 1.4571, optional

Materialstärke

- 1,5 mm
- 2,0 mm, optional

Ausführung

- 2-schalig zum nachträglichen Einbau
- 1-schalig zum wandbegleitenden Einbau, optional

Glasposition

- einseitig
- beidseitig oder mittig, optional
- ein- oder beidseitig flächenbündig, optional

Glasleisten

- Click-Glasleisten aus Aluminium mit Eckabdeckung
- Vierseitig verschweißte oder gestoßene Rohrglasleisten geschraubt, optional

Kämpfer

- Kämpfer und Pfosten als Teil- oder Vollprofil, optional

Hinterfüllung

- Blei-Teilauskleidung einseitig im Falz
- Blei-Vollauskleidung über die gesamte Profiltiefe, optional

Sonstiges

- Jalousiekasten für Jalousien, Schattennutprofil, optional

ZUBEHÖR

Werkseitig

- Glas, Glasklötze, Glasdichtung TPE schwarz
- TPE-Dichtung grau, optional

Bauseitig

- Befestigungsmittel zur Wandmontage
- Hinterfüllstoff für das Zargenprofil (Dämmwolle oder Schaum), optional
- Dichtstoff zur Versiegelung am Wandanschluss, optional
- Je nach Ausstattung weitere Zubehörteile wie Behänge, optional

GLAS

Die spezielle Zusammensetzung des Strahlenschutzglases bietet optimalen Schutz vor Gamma- und Röntgenstrahlen in Medizin, Technik und Forschung. Der Glasaufbau kann mit Folien oder Beschichtungen kombiniert werden. Besonders hohe Schalldämmwerte und spezielle Zusatzeigenschaften können durch die Kombination mit einer Gegenverglasung realisiert werden. Folgende Gläser können zur Anwendung kommen:

- VSG Verbundsicherheitsglas, Isolierglas aus VSG
- ESG Einscheibensicherheitsglas, Isolierglas aus ESG
- ISO Isolierglas mit und ohne Behang



Leistungsmerkmale RadioTec®

Größenbereich (in mm)

Element ohne Kämpfer und Pfosten	bis 1400 x 2800
(BGW 2,0 mm / andere BGW abweichend)	bis 2800 x 1400
Element mit Kämpfer und Pfosten	bis 2800 x 2800
(Unterteilung je nach BGW)	

Schallschutz	Einfachverglasung	R _{w,P} bis 38 dB	<input type="checkbox"/>
	Doppelverglasung	R _{w,P} bis 50 dB	
Ballwurfsicherheit	bis Hockeyball		<input type="checkbox"/>
Absturzsicherung	Kategorie A oder C2		<input type="checkbox"/>
Einbruchhemmung	bis RC4		<input type="checkbox"/>
Beschusshemmung	bis BR4/BR4 NS		<input type="checkbox"/>
Strahlenschutz	Bleigleichwert ≤ 8 mm**		<input checked="" type="checkbox"/>
	Laserschutz		<input type="checkbox"/>
Rauchschutz*			<input checked="" type="checkbox"/>
Feuerschutz	(optional FlamTec®)		–

Ausstattungsoptionen

Sichtschutz	Jalousie (elektrisch)	<input type="checkbox"/>
	Rollo (elektrisch)	
	Behang bauseits (vorgefertigt)	
Oberfläche	Standard	<input checked="" type="checkbox"/>
	PRISMA®	<input type="checkbox"/>
	Stainless	<input type="checkbox"/>
Glas flächenbündig	Einseitig	<input type="checkbox"/>
	Beidseitig	

Montage

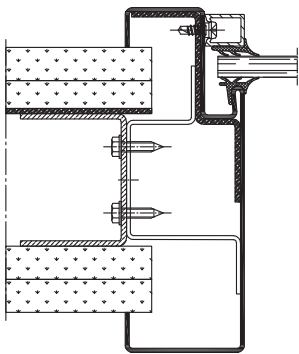
Keine gesonderten Anforderungen an den Monteur, Reinigung der Gläser während der Montage, Zarge und Glas werden vor Ort zusammengesetzt.

* Rauchschutz im Sinne einer Festverglasung ohne Nachweis
 ** andere Bleigleichwerte auf Anfrage

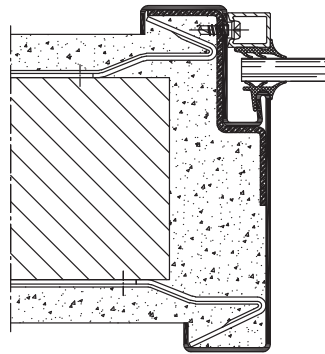
Zargenquerschnitte und Profilauswahl

Stahlzargen für den Röntgenbereich werden werkseitig mit einer Bleiauskleidung versehen. Die Bleifolie wird im Falzbereich oder in der kompletten Leibung platziert und dauerhaft mit dem Stahlprofil verklebt. Die Darstellungen enthalten Standardmaße, welche nach Prüfung der technischen Möglichkeiten auf die Anforderungen des Kunden angepasst werden können.

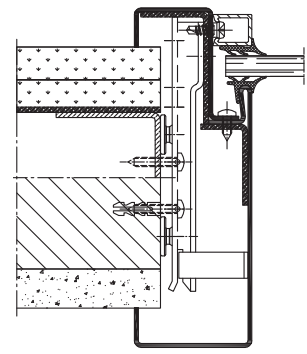
VRUD 1-schalige Ständerwandzarge



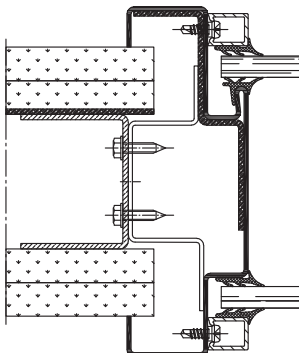
VRUD 1-schalige Massivwandzarge



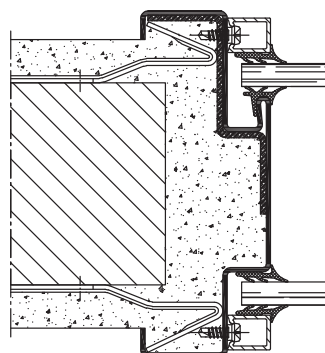
VRU-Nd 2-schalige Umfassungszarge



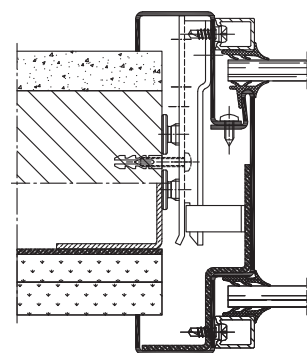
VRUZ2d 1-schalige Ständerwandzarge



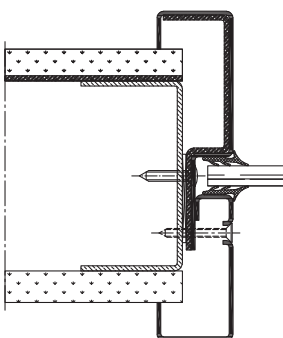
VRUZ2d 1-schalige Massivwandzarge



VRUZ2-Nd 2-schalige Umfassungszarge



VRUM2 2-schalige Mittenverglasung



Teilauskleidung im Falz



Einsatz in Kombination mit Gipskartonplatten ohne Bleikaschierung nur bedingt möglich!

Vollauskleidung in der gesamten Zarge





SICHERHEIT DURCH HOHE BESTÄNDIGKEIT

In kritischen Situationen, in denen jede Minute zählt, sind FlamTec® Feuerschutzverglasungen unverzichtbar, um Fluchtwege frei von Rauch und Feuer zu halten. Sie bilden die solide Grundlage für jedes Brandschutzkonzept.

Durch eine Vielzahl an Gestaltungsmöglichkeiten ist die FlamTec® Feuerschutzverglasung aber auch im Normalbetrieb ein heißer Tipp, vor allem in Hinblick auf Funktionalität und Gestaltung.



BESTÄNDIGER SCHUTZ FÜR DAUERHAFT SICHERHEIT

Die Verwendung von hochwertigen und zuverlässigen Feuerschutzverglasungen ist ein entscheidender Faktor für eine erfolgreiche Personenrettung.

Produktmerkmale

- Feuerwiderstandsklassen 30, 60, 90 Minuten in G/E, EW, F/EI
- Schalldämmwerte $R_{w,p}$ bis 55 dB (je nach Ausführung und Anforderung)
- Kombination mit Strahlenschutz
- Komplettlement mit sämtlichen Anbauteilen
- inklusive Glas und Zubehör
- Standard- und Sondergrößen bis 3100 x 3070 mm (je nach Feuerwiderstandsklasse)
- Montage in gängigen Wandkonstruktionen

Glas

- Brandschutzgläser unterschiedlicher Hersteller je nach Anforderung

Zarge

- 1- und 2- schalige Zargenprofile
- Kämpfer/Pfosten als glasteilende Bestandteile des Elements

Oberfläche

- Standard (verzinkt und grundiert)
- PRISMA® (RAL-pulverbeschichtet)
- Stainless (Edelstahl)

Ausstattung

- Jalousie, Rollo und andere Behänge
- Spezialgläser
- Sonderkonstruktionen
- Endlosverglasungen mit Glasstoß
- Eckverglasungen mit Glasstoß



Feuerschutz 30 / 60 / 90



Rauchschutz



Schallschutz $R_{w,p}$ bis 55 dB



Ballwurfsicherheit



Absturzsicherung A und C2



Einbruchhemmung bis RC4



Beschusshemmung



Röntgenschutz



Laserschutz



G30 / F30 / G90 / F90



E30 / EI30 / E90 / EI90



E30 / EI30 / EI60



EW30 / EI30 / EW60 / EI60

FlamTec® Feuerschutzverglasungselemente G/E

Produkteigenschaften und Leistungsmerkmale

FlamTec® Feuerschutzverglasungen sind auf die Eigenschaften hinsichtlich Schutz vor Feuer und Rauch geprüft. G/E Verglasungen sorgen für den brandschutztechnischen Raumabschluss und verhindern den Durchgang von Feuer und Rauch, nicht aber der Wärmestrahlung. Aus diesem Grund kommen die Verglasungen häufig im Oberlichtbereich zum Einsatz. Erst die richtige Kombination aus Glas, Zarge und Zubehör ermöglicht den verlässlichen Schutz, daher liefern wir FlamTec® Feuerschutzverglasungen immer mit allen Anbauteilen.

PRODUKTBEschREIBUNG

Feststehendes Verglasungselement bestehend aus vierseitiger Stahlzarge mit Brandschutzglas und Zubehör.

GLAS

Das Standard-Brandschutzglas Pyran® ist ein monolithisches, thermisch vorgespanntes Borosilikatglas. Andere Gläser bestehen aus mehreren dünnen Floatglasscheiben, zwischen denen Brandschutzschichten eingebracht sind. Der Glasaufbau kann mit Folien oder Beschichtungen kombiniert werden.

ZARGE

Material

- Stahlblech verzinkt
- Edelstahl 1.4301 oder 1.4571, optional

Materialstärke

- 1,5 mm
- 2,0 mm, optional

Ausführung

- 2-schalig zum nachträglichen Einbau
- 1-schalig zum wandbegleitenden Einbau, optional

Glasposition

- einseitig
- beidseitig oder mittig, optional
- ein- oder beidseitig flächenbündig, optional

Glasleisten

- Click-Glasleisten aus Stahl (G30/E30)
- Rohrglasleisten geschraubt (G90/E90)
- vierseitig verschweißte Rohrglasleisten, optional

Kämpfer

- Kämpfer und Pfosten als Teil- oder Vollprofil, optional

Hinterfüllung

- ohne Hinterfüllung
- Blei-Teilauskleidung einseitig im Falz, optional

Sonstiges

- Jalousiekasten für Jalousien, Schattennutprofil, optional

ZUBEHÖR

Werkseitig

- Glas, Glasklötze
- Glasdichtung TPE-FS schwarz (30 Minuten)
- Vorlegeband und Silikon (60 und 90 Minuten)

Bauseitig

- Befestigungsmittel zur Wandmontage
- Hinterfüllstoff für das Zargenprofil (Dämmwolle Schmelzpunkt >1000°C), optional
- Dichtstoff zur Versiegelung am Wandanschluss, optional
- Je nach Ausstattung weitere Zubehörteile wie Behänge, optional

Mögliche Glassorten sind:

SCHOTT Pyran® white, Pyran® S, Pyran® S- SF (Standard 12,5 kg/m²)

PILKINGTON Pyrodure®, als Einscheiben- oder Isolierglas

Besonders hohe Schalldämmwerte und spezielle Zusatzeigenschaften können durch die Kombination mit einer Gegenverglasung realisiert werden. Folgende Gläser können zur Anwendung kommen:

VSG Verbundsicherheitsglas, Isolierglas aus VSG

ESG Einscheibensicherheitsglas, Isolierglas aus ESG

ISO Isolierglas mit und ohne Behang



Leistungsmerkmale FlamTec® G30/E30, G90/E90

Ausführungsart	Hoch (mm) bis	Quer (mm) bis
G30/E30 mit Kämpfern/Pfosten	3070 x 3110	3110 x 3070
		4070 x 1570
G30/E30 ohne Kämpfer/Pfosten	1570 x 3070	3070 x 1570
		4070 x 1370
G90/E90 mit Kämpfern/Pfosten	1570 x 2800	2370 x 1370
		1020 x 2800
G90/E90 ohne Kämpfer/Pfosten	1570 x 2370	2370 x 1370
Schallschutz	Einfachverglasung	R _{w,P} bis 37 dB
	Einseitig Glas	R _{w,P} bis 44 dB
	Doppelverglasung	R _{w,P} bis 49 dB
Ballwurfsicherheit	bis Hockeyball	<input type="checkbox"/>
Absturzsicherung	Kategorie A oder C2	<input type="checkbox"/>
Einbruchhemmung	bis RC4	<input type="checkbox"/>
Beschusshemmung	bis FB4 / FB4 NS	<input type="checkbox"/>
Strahlenschutz	Bleigleichwert ≤ 2,1 mm	<input type="checkbox"/>
	Laserschutz	<input type="checkbox"/>
Rauchschutz*		<input checked="" type="checkbox"/>
Feuerschutz	D- Zulassung G30/G90	<input checked="" type="checkbox"/>
	A- ÜA E30/E90	<input checked="" type="checkbox"/>
	CH- VKF-Anwendung E30	<input checked="" type="checkbox"/>

Ausstattungsoptionen

Sichtschutz	Jalousie (elektrisch)	<input type="checkbox"/>
	Rollo (elektrisch)	<input type="checkbox"/>
	Behang bauseits (vorgerichtet)	<input type="checkbox"/>
Oberfläche	Standard	<input checked="" type="checkbox"/>
	PRISMA®	<input type="checkbox"/>
	Stainless	<input type="checkbox"/>
Glas flächenbündig	Einseitig	<input type="checkbox"/>
	Beidseitig	<input type="checkbox"/>

Zugelassen für Einbau in innere Wände

Wandarten entsprechend Zulassung	<input checked="" type="checkbox"/>
----------------------------------	-------------------------------------

Montage

Nur durch geschultes Personal mit einer entsprechenden Verarbeiternummer (D), Zarge und Glas werden vor Ort **zusammengefügt**.

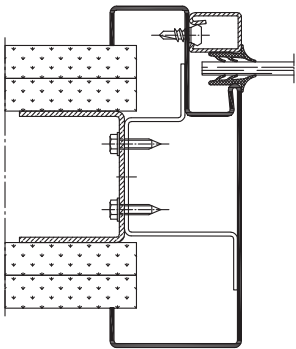
*Rauchschutz im Sinne einer Festverglasung ohne Nachweis

Zargenquerschnitte und Profilauswahl G/E Verglasungselemente

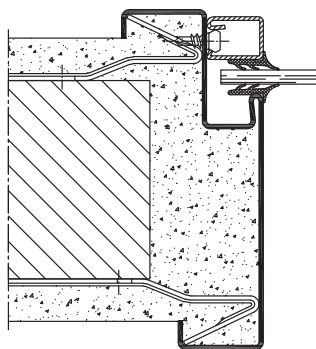
Stahlzargen für FlamTec® Elemente werden entsprechend den unterschiedlichen Anforderungen hergestellt, um wirkungsvoll dem Feuer standzuhalten. Die Darstellungen enthalten Standardmaße, welche nach Prüfung der technischen Möglichkeiten auf die Anforderungen des Kunden angepasst werden können.

FlamTec G/E30

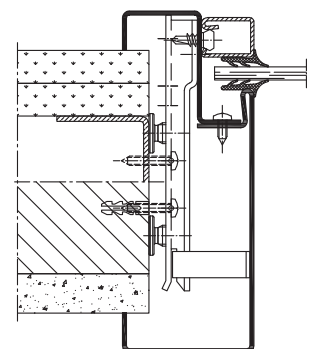
VFUd 1-schalige Ständerwandzarge



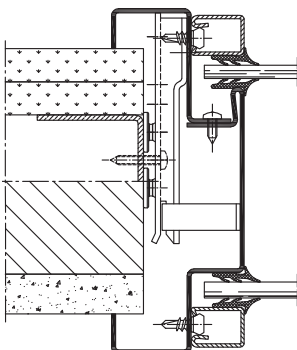
VFUd 1-schalige Massivwandzarge



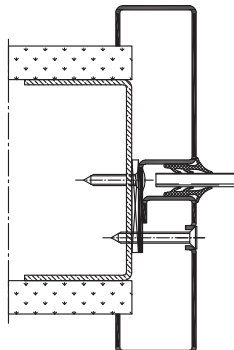
VFU-Nd 2-schalige Umfassungzarge



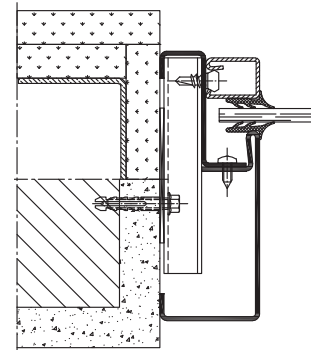
VFUZ2-Nd 2-schalige Doppelverglasung



VFUM2 2-schalige Mittenverglasung

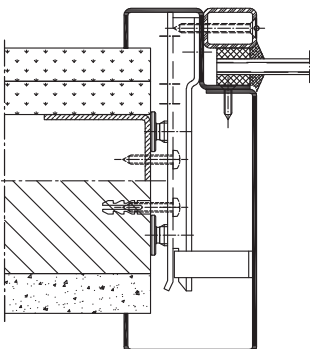


VFUB-Nd 2-schalige Blockzarge

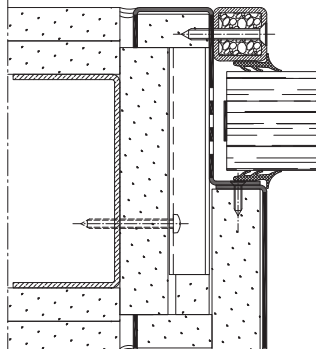


FlamTec G/E 90

VFU-Nd 2-schalige Umfassungzarge



VFB-Nd 2-schalige Blockzarge



FlamTec® Feuerschutzverglasungselemente F/EI

Produkteigenschaften und Leistungsmerkmale

FlamTec® Feuerschutzverglasungen F/EI bieten Schutz vor Feuer und Rauch und sorgen für den brand-schutztechnischen Raumabschluss. Darüber hinaus verhindern sie den Wärmedurchgang, so dass sie direkt an Fluchtwegen montiert werden können. Erst die richtige Kombination aus Glas, Zarge und Zubehör ermöglicht den verlässlichen Schutz, weshalb FlamTec® Feuerschutzverglasungen immer mit allen Anbauteilen geliefert werden.

PRODUKTBESCHREIBUNG

Feststehendes Verglasungselement bestehend aus vierseitiger Stahlzarge mit Gipsauskleidung, Brandschutzglas und Zubehör.

GLAS

Das Glas kann sowohl einen mehrschichtigen als auch einen einschichtigen Aufbau aufweisen, beide Glastypen kommen bei DOMOFERM zum Einsatz und ermöglichen Feuerwiderstände bis 90 Minuten.

ZARGE

Material

- Stahlblech verzinkt
- Edelstahl 1.4301 oder 1.4571, optional

Materialstärke

- 1,5 mm
- 2,0 mm, optional

Ausführung

- 2-schalig zum nachträglichen Einbau
- 1-schalig zum wandbegleitenden Einbau, optional

Glasposition

- einseitig
- beidseitig oder mittig, optional
- ein- oder beidseitig flächenbündig, optional

Glasleisten

- Click-Glasleisten aus Stahl (F30/EI30)
- vierseitig verschweißte Rohrglasleisten geschraubt (F60/EI60)
- vierseitig verschweißte gefüllte Rohrglasleisten geschraubt (F90/EI90)

Kämpfer

- Kämpfer und Pfosten als Teil- oder Vollprofil, optional

Hinterfüllung

- mit werkseitiger Gipsauskleidung
- Blei-Teilauskleidung einseitig im Falz, optional

Sonstiges

- Jalousiekasten für Jalousien, Schattennutprofil, optional

ZUBEHÖR

Werkseitig

- Glas, Glasklötze
- Glasdichtung TPE schwarz
- TPE-Dichtung grau, Vorlegeband und Silikon, optional

Bauseitig

- Befestigungsmittel zur Wandmontage
- Hinterfüllstoff für die Fuge zur Rohbauöffnung (Dämmwolle Schmelzpunkt >1000°C oder Gipsmörtel – je nach Zulassung), optional
- Dichtstoff zur Versiegelung am Wandanschluss, optional
- Je nach Ausstattung weitere Zubehörteile wie Behänge, optional

Mögliche Glassorten sind:

SCHOTT Pyranova® (Standard 37,5 kg/m²)
PILKINGTON Pyrostop®

Besonders hohe Schalldämmwerte und spezielle Zusatzeigenschaften können durch die Kombination mit einer Gegenverglasung realisiert werden. Folgende Gläser können zur Anwendung kommen:

VSG Verbundsicherheitsglas, Isolierglas aus VSG
ESG Einscheibensicherheitsglas, Isolierglas aus ESG
ISO Isolierglas mit und ohne Behang



Leistungsmerkmale FlamTec® F30/EI30, F60/EI60, F90/EI90

Ausführungsart	Hoch (mm) bis	Quer (mm) bis	
F30/EI30 mit Kämpfern/Pfosten	3070 x 3110	3110 x 3070	
	1570 x 3800	4750 x 1570	
F30/EI30 ohne Kämpfer/Pfosten	1870 x 3070	3070 x 1570	
	2070 x 2570	-	
F90/EI90(60) mit Kämpfern/Pfosten	2500 x 2920	2920 x 2500	
F90/EI90(60) ohne Kämpfer/Pfosten	1570 x 2920	2920 x 1570	
Schallschutz	Einfachverglasung Doppelverglasung	R _{w,F} bis 45 dB R _{w,F} bis 55 dB	■ □
Ballwurfsicherheit	bis Hockeyball		■
Absturzsicherung	Kategorie A oder C2		□
Einbruchhemmung	bis RC4		□
Beschusshemmung	bis FB4 / FB4 NS		□
Strahlenschutz	Bleigleichwert ≤ 2,1 mm gemäß Zulassung, Laserschutz		□
Rauchschutz*			■
Feuerschutz	D- Zulassung F30/F90 A- ÜA EI30/EI90 CH- VKF-Anwendung EI30/EI60		■

Ausstattungsoptionen

Sichtschutz	Jalousie (elektrisch)	
	Rollo (elektrisch)	□
	Behang bauseits (vorgefertigt)	
Oberfläche	Standard	■
	PRISMA®	□
	Stainless	□
Glas flächenbündig	Einseitig	
	Beidseitig	□

Zugelassen für Einbau in innere Wände

Wandarten entsprechend Zulassung	■
----------------------------------	---

Montage

Nur durch geschultes Personal mit einer entsprechenden Verarbeiternummer (D), Zarge und Glas werden vor Ort zusammengefügt.

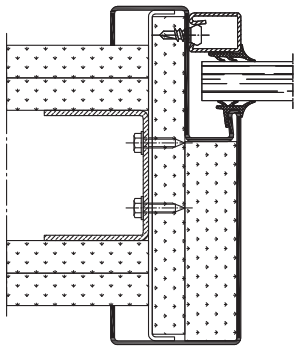
*Rauchschutz im Sinne einer Festverglasung ohne Nachweis

Zargenquerschnitte und Profilauswahl F/EI Verglasungselemente

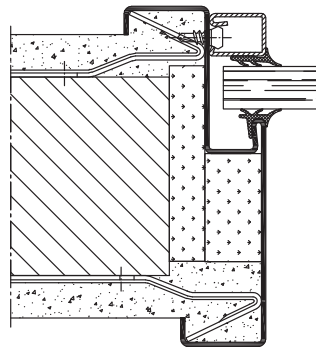
Stahlzargen für FlamTec® schützen wirkungsvoll. Die thermische Trennung in Kombination mit der Gipsauskleidung verhindert die Übertragung von Wärme über das Zargenprofil. Die Darstellungen enthalten Standardmaße, welche nach Prüfung der technischen Möglichkeiten auf die Anforderungen des Kunden angepasst werden können.

FlamTec F/EI30

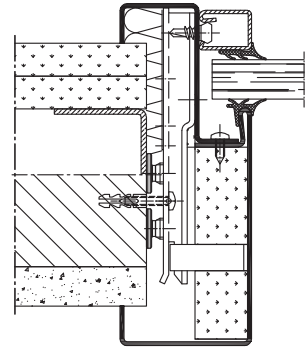
VFUd 1-schalige Ständerwandzarge



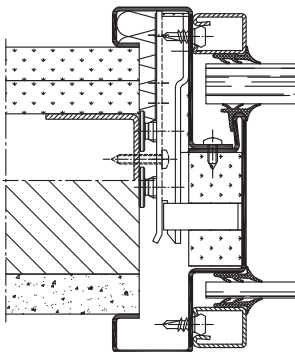
VFUd 1-schalige Massivwandzarge



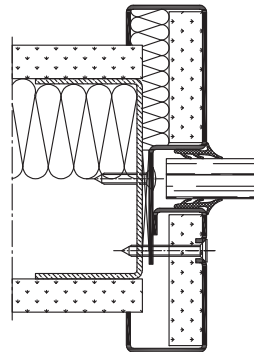
VFU-Nd 2-schalige Umfassungzarge



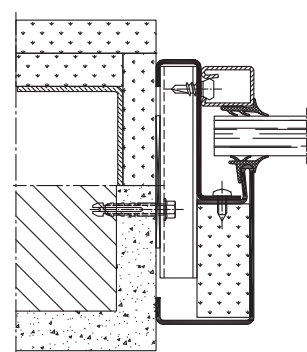
VFU22-Nd Doppelverglasung



VFUM 2-schalige Mittenverglasung

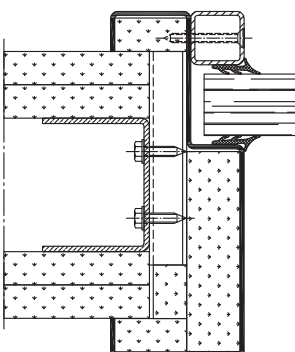


VFU-Nd 2-schalige Blockzarge



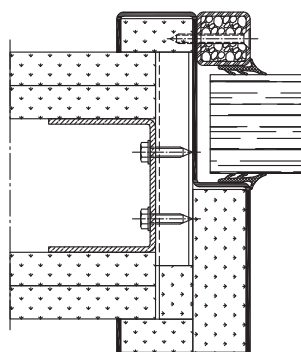
FlamTec F/EI60

VFU-Nd 2-schalige Ständerwandzarge



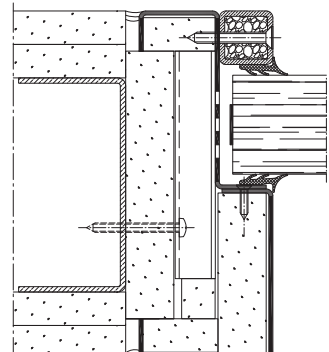
FlamTec F/EI90

VFU-Nd 2-schalige Ständerwandzarge



FlamTec F/EI90

VFU-Nd 2-schalige Blockzarge



Flächenbündige Verglasungen

SoundTec® | RadioTec® | FlamTec®



NAHTLOSE ÄSTHETIK FÜR OPTIMALE HYGIENE

Flächenbündige Verglasungen schaffen einen homogenen Übergang zwischen Glas und Wand, wodurch eine ästhetisch ansprechende Optik entsteht. Diese Gestaltungsweise bietet zudem bedeutende Vorteile in hygienesensiblen Umgebungen.

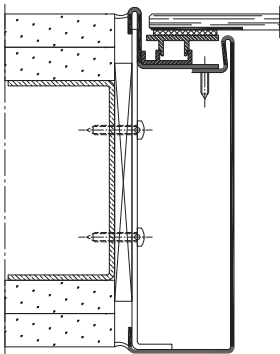
Die Ausführung kann ein- oder beidseitig erfolgen. Flächenbündige Verglasungen, die spezielle Anforderungen an Feuer- oder Strahlenschutz erfüllen müssen, werden in Form von Dreifachverglasungen realisiert.

Zargenquerschnitte und Profilauswahl

Die Darstellungen enthalten Standardmaße, welche nach technischen Möglichkeiten auf die Anforderungen des Kunden angepasst werden können.

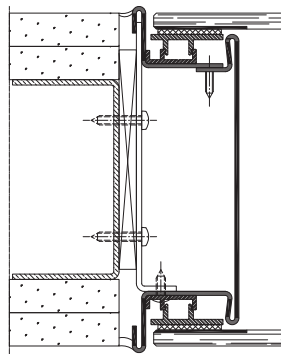
SoundTec / FlamTec

VSBO-Nd FBE



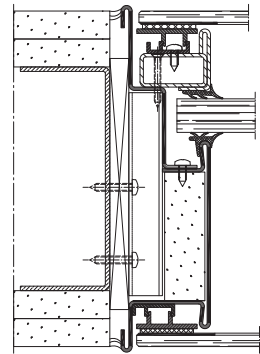
SoundTec / FlamTec

VSBO-Nd FBB



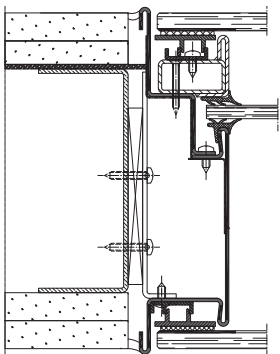
FlamTec

VFBZ30-Nd FBB



RadioTec

VRBZ30-Nd FBB





FERTIGFENSTER - FUNKTIONAL UND ÄSTHETISCH

AluPlus Fertigfenster-Elemente stellen eine vollständige und einsatzbereite Lösung dar. Durch die Kombination von Glas und Aluminium setzen sie neue Standards in Bezug auf Design und Montage. Mit klaren Formen und attraktiven Oberflächen schaffen sie einen Blickfang in jedem Gebäude.

Besonders in öffentlichen Bereichen ist häufig der Einsatz von Sicherheitsglas erforderlich. AluPlus Fertigfenster bieten standardmäßig diese Sicherheitsausstattung und eignen sich daher ideal für stark frequentierte Bereiche.



SCHNELLIGKEIT IM SYSTEM

Die Verwendung von AluPlus Fertigfenstern ermöglicht eine effiziente Installation, da sie bereits komplett vorgefertigt sind. Dadurch wird Zeit und Aufwand bei der Montage gespart.

Produktmerkmale

- Komplettlement mit sämtlichen Anbauteilen
- inklusive Glas und Zubehör
- Standard- und Sondergrößen bis 3 m² Glasfläche
- Montage in gängigen Metallständerwänden (MW 100, 125, 150 mm)

Glas

- VSG Verbundsicherheitsglas beidseitig
- innengereinigt und montiert

Zarge

- Fertigprofil zur nachträglichen Montage
- Doppelverglasung
- Elementkopplung

Oberfläche

- PRISMA® (RAL-pulverbeschichtet: Standard RAL 9016 weiß, optional RAL nach Wahl)
- ELOX (eloxiert nach Wahl)

Ausstattung

- Jalousie mit manuellem oder elektrischem Antrieb
- 40 mm Abdeckrahmen



Schallschutz $R_{w,P}$ bis 45 dB



Rauchschutz

AluPlus Fertigfenster-Verglasungselemente

Produkteigenschaften und Leistungsmerkmale

AluPlus Fertigfenster werden werkseitig montiert. Die Oberflächenbeschichtung ist ebenso selbstverständlich wie die komplette Verglasung des Elements. Vor Ort werden AluPlus Fenster daher nur noch mit Montagewinkeln versehen und in der fertigen Wandöffnung verschraubt. Das Aufstecken von Abdeckprofilen zum Wandanschluss schließt die Montage ab. Kurze Montagezeiten werden durch den einfachen Aufbau des Systems gewährleistet.

PRODUKTBESCHREIBUNG

Feststehendes Verglasungselement als Fertigfenster bestehend aus einem Aluminiumrahmen mit beidseitiger Verglasung und einem aufgesteckten Aluminium-Spiegelprofil.

ZARGE

Material

- Aluminium Strangpressprofil AlMgSi

Materialstärke

- 1,5- 2,5 mm

Oberfläche

- Pulverbeschichtung weiß RAL 9016
- jeder RAL-Ton oder eloxiert, optional

Ausführung

- Fertigelement zur nachträglichen Montage

Glasposition

- beidseitig

Glasleisten

- Click-Glasleistenprofil aus Aluminium, Ecken auf Gehrung geschnitten, inklusive Verbindungswinkel

Dichtung

- Glasanschlussdichtung schwarz
- Wandanschlussdichtung weiß
- Dichtungen in weiß, grau oder schwarz, optional

Kopplung

- AluPlus Elemente können mittels Koppelprofil nebeneinander montiert werden, optional

Sonstiges

- Verglasung matt oder mit Diskretionsstreifen, optional

ZUBEHÖR

Werkseitig

- Schnellbauschrauben zur Wandbefestigung

Bauseitig

- ggf. Unterlagen zur Positionierung in der Wandöffnung
- Schallschutzelemente – Hinterfüllstoff zum Wandanschluss

GLAS

Im Standardbereich werden AluPlus Elemente fertig verglast ausgeliefert. Als Standardverglasung kommt VSG (Verbund-sicherheitsglas) zur Ausführung. Alternativ können andere Glassorten zur Anwendung kommen.



Leistungsmerkmale AluPlus

Größenbereich (in mm)

Element in Standardgröße (ZAM) 1238 x 438 mm
1238 x 1088 mm

Element in Sondergröße bis 2,75 m²

Schallschutz	Standard	R _{w,p} 45 dB	■
Ballwurfsicherheit			–
Absturzsicherung			–
Einbruchhemmung			–
Beschusshemmung			–
Strahlenschutz			–
Rauchschutz*			■
Feuerschutz			–

Ausstattungsoptionen

Sichtschutz	Jalousie (elektrisch)	–
Oberfläche	PRISMA®	■

Montage

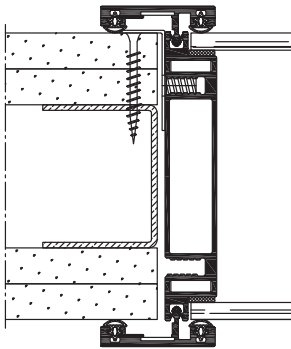
Keine gesonderten Anforderungen an den Monteur, Glas wird werkseitig innengereinigt und montiert.

*Rauchschutz im Sinne einer Festverglasung ohne Nachweis

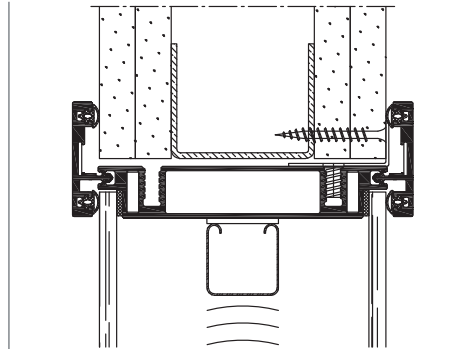
Zargenquerschnitte und Profilauswahl

In AluPlus Fertigfenstern wird das Glas durch ein Aluminiumprofil gehalten. Passgenau werden Abdeckprofile in das Grundprofil eingeklickt und decken damit den Spalt zur fertigen Wandoberfläche ab.

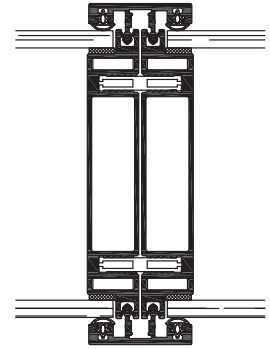
VAZ2-N Standardelement



VAZ2-N mit Jalousie



VAZ2 Elementkopplung



Ausstattung

Ausführungsvarianten

So vielfältig wie die Anforderungen, so variantenreich sind auch unsere Möglichkeiten der Ausführung:

MITTIGE VERGLASUNG

Die mittige Verglasung ist eine günstige Alternative zum Standardrahmen mit Glasleisten. Sie ist nur nachträglich mit gleichzeitigem Versetzen der Einfachverglasung montierbar.



EINSEITIGE VERGLASUNG

Die einseitige Verglasung ist die am häufigsten eingesetzte Variante. Das Glas kann nachträglich montiert werden und ist ohne Demontage des Rahmens austauschbar. Optional als 2-schalige Variante für nachträgliche Montage.



DOPPELVERGLASUNG

Die Doppelverglasung eignet sich ideal, wenn Behangsysteme (z. B. Jalousien) integriert werden und verschiedene Funktionsanforderungen wie Feuer- und Strahlenschutz in Kombination mit Schallschutz erfüllt werden sollen.



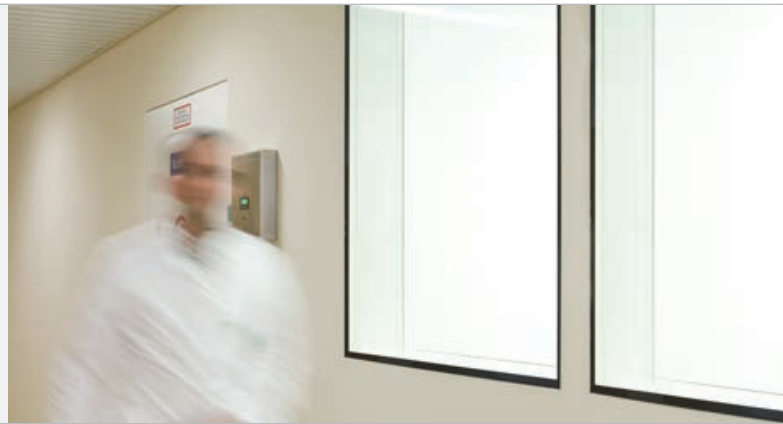
SCHATTENNUT

Für einen hohen architektonischen Anspruch. Bei der flächenbündigen Integration bilden Wand und Zarge eine Ebene. Ideal auch zur Kombination mit der flächigen Glashalterung.



SINO ZARGE

Reduziert auf das Wesentliche. Die klare Linienführung und die schmale Ansicht der Zarge geben dem Element einen besonderen gestalterischen Aspekt. Sogar als Feuerschutzverglasung ist diese Zargenvariante einsetzbar.



ECKVERGLASUNG

Eckverglasungen erfüllen höchste Ansprüche an modernes Design. Ohne die Ecke mit einer Stahlstrebe zu verkleiden, bekommen Räume eine luftige und transparente Note und es werden optische Akzente gesetzt.

ENDLOSVERGLASUNGEN

Endlosverglasungen mit Glasstößen sorgen für klare Durchsicht und ermöglichen einen ungehinderten Blick.

Da zwischen den Glasscheiben keine Koppelprofile notwendig sind, ist diese Lösung bestens geeignet für eine lichtdurchflutete Architektur mit hochwertiger Optik für den gehobenen Wohn- und Objektbau.



FLÄCHENBÜNDIGE VERGLASUNGEN

Durch flächenbündige Verglasungen entsteht ein homogener Übergang zwischen Glas und Wand, der eine ästhetisch ansprechende Optik schafft. Diese Gestaltung bietet auch erhebliche Vorteile in hygienesensiblen Umgebungen.

Die Ausführung kann dabei ein- oder beidseitig erfolgen. Flächenbündige Verglasungen, die spezielle Anforderungen an Feuer- oder Strahlenschutz erfüllen müssen, werden in Form von Dreifachverglasungen umgesetzt.

Die Kombination der Verglasungssysteme mit unterschiedlichen Zusatzausstattungen gibt jedem Element einen individuellen Charakter.

PROFILKOPPLUNG

Große Flächen werden mit Hilfe nicht sichtbarer Koppelprofile aneinandergereiht. Durch das schlanke, nur 30 mm breite Koppelprofil im Inneren müssen die Spiegelabmessungen nicht extrabreit ausgeführt werden. Damit werden alle Ansprüche an Ästhetik und Funktionalität optimal erfüllt.

Einzigartig dabei ist die Möglichkeit einer Feuerschutzvariante.



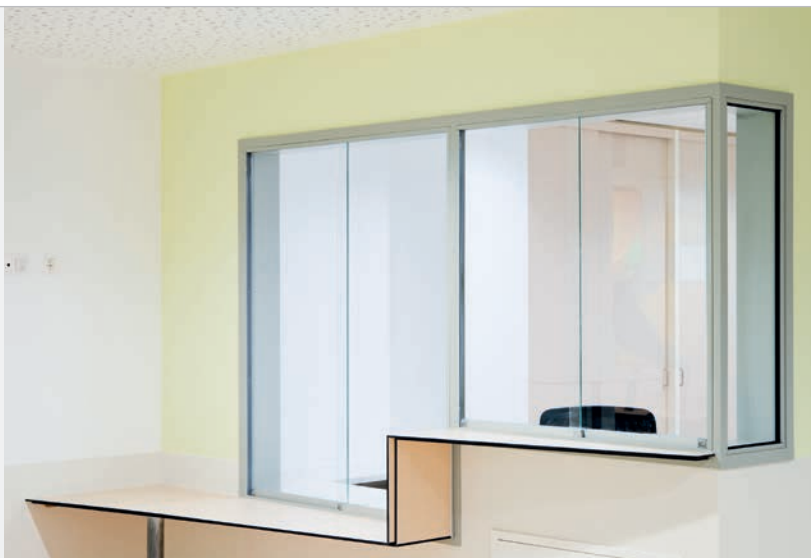
KÄMPFER/PFOSTEN

Kämpfer sind die Lösung, wenn große Verglasungen aus montage-technischen Gründen geteilt werden müssen.

Neben ihrer funktionalen Bedeutung tragen Kämpfer auch zur Raumgestaltung bei, indem sie für eine einheitliche Linienführung sorgen.

SCHIEBEFENSTER

Unsere Schiebefenster sind besonders leichtgängig durch völlig wartungsfreie Kugellager. Sie sind ideal zur Waren-, Essens- oder Medikamentenausgabe, am Empfang oder auch in Arztpraxen.



Glashaltevarianten

Unterschiedliche Glashaltevarianten erfüllen viele Anforderungen.



STANDARDLEISTE ALU

Die Standardleiste hat keine sichtbare Verschraubung. Stahlprofile werden über die Ecken der Glasleisten geschoben.



GESCHRAUBTE ROHRLEISTE

Der geschraubte Rechteckrohrrahmen hat keine störenden Eckstöße und verläuft flächenbündig zum Zargenspiegel.



FLÄCHENBÜNDIGES GLAS

Flächenbündige Verglasungen sind in dem Rahmen eingeklebt und werden nicht durch eine Glasleiste gehalten.

Montagevarianten



STÄNDERWANDMONTAGE

Der Verglasungsrahmen wird im Zuge des Wandaufbaus in die Ständerwand integriert.



MAUERMONTAGE

Der Bereich zwischen Wand und Verglasungsrahmen wird vermörtelt. Dadurch entsteht eine kraftschlüssige Verbindung.



2- SCHALIGE ZARGE

Jedes Wandsystem, egal ob Metallständer, Holzständer- oder Massivwand, kann mörtellos umfasst werden. Diese Bauart ermöglicht eine zeitlich flexible Montage in jeder Bauphase.

Sichtschutz

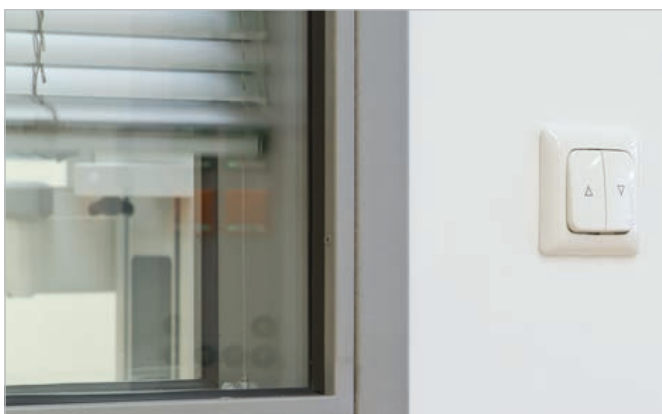
Jalousie

Auf das richtige Zubehör kommt es an. Bei DOMOFERM ist gutes Zubehör Standard. Darüber hinaus sorgen passende Ausstattungen wie Steuerungen, Kurbelantriebe und Drehknöpfe für ein ideales Zusammenspiel.

INTEGRIERTE BEHÄNGE

Die in den Verglasungssystemen integrierten Behänge können beim Hochfahren im Zargenprofil verschwinden und werden dadurch unsichtbar.

Unterschiedlichste Behangsysteme und Bedienungsmethoden ermöglichen den Einsatz in nahezu jedem Bereich, in dem temporärer Sichtschutz gefragt ist.



ELEKTRISCHER ANTRIEB

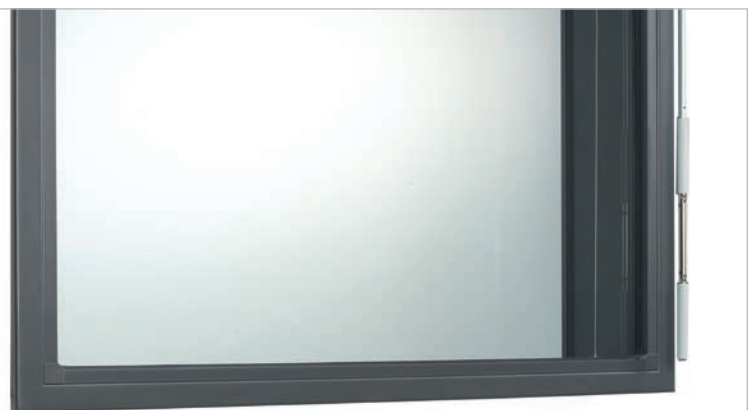
Standardmäßig ist der elektrische Antrieb als die komfortabelste Variante verfügbar. Mit diesem System können die Jalousien mühelos gehoben, gesenkt und gewendet werden.

Zudem besteht die Möglichkeit einer Synchronsteuerung mehrerer Jalousien.

MANUELLER ANTRIEB

Der Kurbelantrieb bietet preisliche Vorteile und kann auch dort eingesetzt werden, wo kein elektrischer Anschluss vorhanden ist.

Alternativ kann die Jalousie über einen Drehknopf auf dem Zargenprofil ein- oder beidseitig gewendet werden.



ROLLO

Rollos bieten die perfekte Lösung, um Räume komplett abzudunkeln.

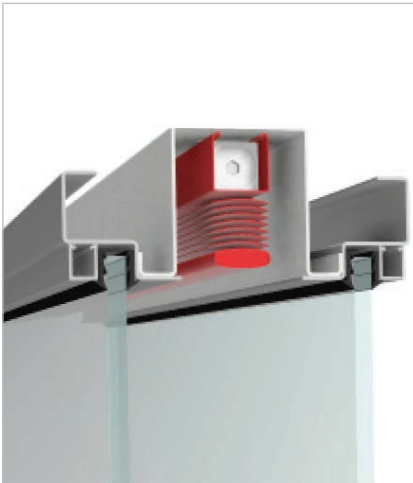
Sei es für den Laserschutz in Behandlungsräumen oder die Verdunkelung in Tagungsstätten, Rollos erweisen sich als unverzichtbar, da sie bis zu 100 % Licht- und Sichtschutz bieten.



ANBAUTEILE

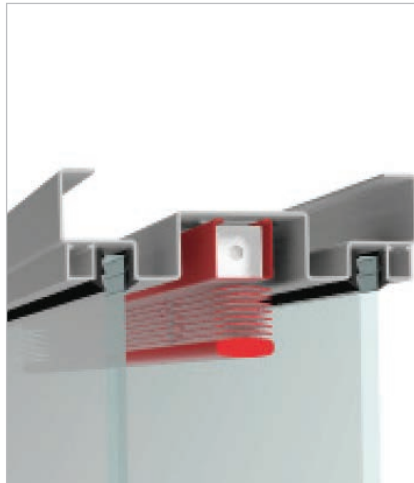
Dank hochwertiger Anbauteile, die bereits an der Zarge vormontiert sind, gestaltet sich die Montage schnell und unkompliziert. Die sorgfältige Platzierung gewährleistet eine komfortable Bedienung der Behänge.

Montagevarianten



BEHANG IM JALOUSIEKASTEN

Der Behang ist im Jalousiekasten integriert und verschwindet im hochgefahrenen Zustand komplett im Kopfprofil.



BEHANG IM KOPFPROFIL

Die Kopfschiene der Jalousie ist im Kopfstück der Zarge integriert. Das Lamellenpaket ist im hochgefahrenen Zustand mit der Unterschiene sichtbar.



BEHANG IN DER LEIBUNG

Die gesamte Jalousie wird in die Leibung integriert und ist jederzeit komplett sichtbar.



FARBAUSWAHL

Mit DOMOFERM Verglasungselementen eröffnen sich vielfältige Gestaltungsmöglichkeiten und farbliche Anpassungen, die keine Wünsche offenlassen. Von der Zarge bis hin zu den Anbauteilen wie Behängen können alle Komponenten speziell auf die örtlichen Anforderungen abgestimmt werden.

Glas und Dichtung

Gläser

Die gewünschten Eigenschaften eines kompletten Elements können nur durch die Kombination von Zarge und Glas erreicht werden. DOMOFERM garantiert geprüfte Sicherheit und stellt das passende Glas für alle Verglasungselemente bereit.

SICHERHEITSGLAS

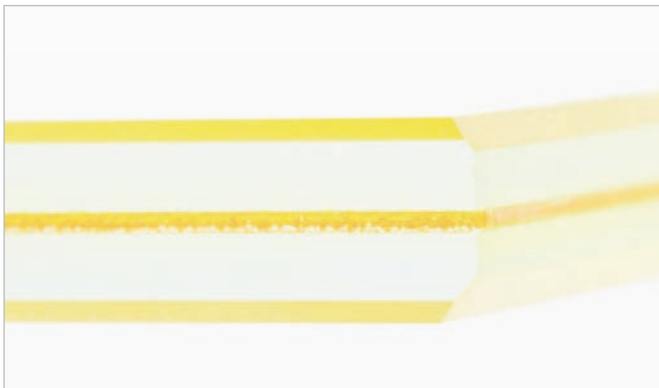
Glasscheiben, die spezielle Eigenschaften bezüglich ihres Bruchverhaltens aufweisen, werden als Sicherheitsglas bezeichnet. Es kann in zwei Typen unterteilt werden: Einscheibensicherheitsglas (ESG) und Verbundsicherheitsglas (VSG).

Das von DOMOFERM häufig eingesetzte Verbundsicherheitsglas besteht aus mehreren Schichten, die miteinander verklebt sind.



FARBIGE GLÄSER

Gläser können durch unterschiedliche Verfahren zur Raumgestaltung beitragen. Farblich angepasste Folien im Glasaufbau des Verbundsicherheitsglases stellen eine Möglichkeit dar.



SPEZIALGLAS

In unseren Elementen können verschiedene Spezialgläser zum Einsatz kommen. Dazu zählen beispielsweise das Strahlenschutzglas mit seiner typisch gelblichen Färbung, das Spionspiegelglas und viele andere Produkte. Die entscheidende Grundlage für die Auswahl ist dabei immer die spezifische Anforderung des Kunden.



BRANDSCHUTZGLAS

Zu den Spezialgläsern zählt auch das Brandschutzglas. Dank seines speziellen Aufbaus bietet es einen wirksamen Schutz vor Feuer und Hitze. Es kann entweder aus mehreren miteinander verbundenen Schichten bestehen oder als Einscheibenglas ausgeführt werden, wobei die Anforderungen hinsichtlich des Wärmedurchgangs entscheidend sind.

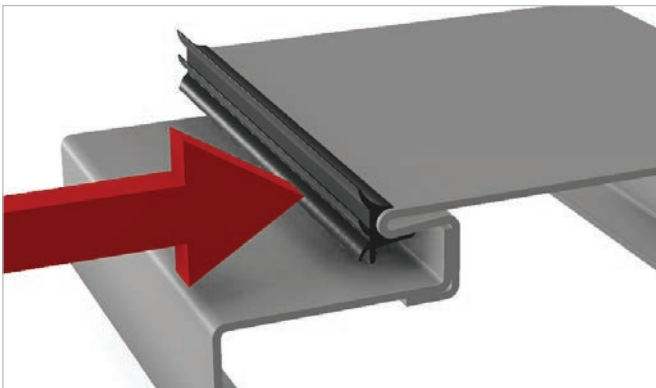
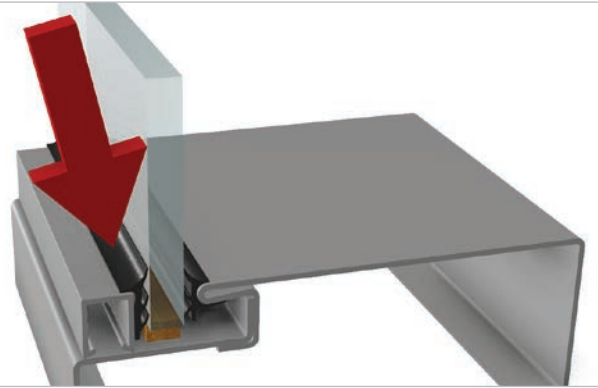


Dichtungsprofile

Der korrekte Anschluss zwischen der Stahlzarge und dem Glas ist von großer Bedeutung. Daher ist es entscheidend, das passende Dichtungsprofil zu wählen. DOMOFERM bietet für jedes Verglasungselement die geeignete Dichtung an, die aus hochwertigen Materialien gefertigt ist. Dadurch wird ein stabiler Halt und eine zuverlässige Funktion sichergestellt.

KEILDICHTUNG

Die DOMOFERM Keildichtung ist Bestandteil der Grundausstattung in den meisten Verglasungselementen. Sie wird in unterschiedlichen Materialien und Farben angeboten und kann allein oder in Kombination mit der Steckdichtung montiert werden. Die Keildichtung gibt es darüber hinaus in einer selbstklebenden Variante.



STECKDICHTUNG

Ein Markt, der sich weiter entwickelt, benötigt Produkte, die sich flexibel anpassen. Die Steckdichtung ist eine ideale Ergänzung zur Keildichtung und bietet eine perfekte Anschluss-Lösung für die steigende Anzahl von 2-schaligen Zargen mit Dichtungsnut.

WANDANSCHLUSSDICHTUNG

Nur ein korrekter Anschluss zwischen den unterschiedlichen Bauteilen gewährt den besten Schallschutz – eine sichere Verbindung bietet die Wandanschlussdichtung. Vor der Montage auf die Maulweitenkante aufgesteckt, schließt sie die Lücke zwischen Zarge und Wand.



Montage und Einbaumaße

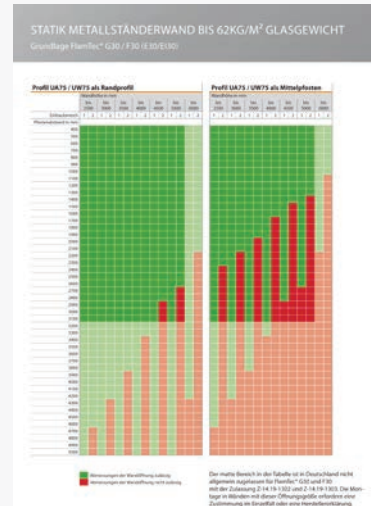
Montage

Die fachgerechte Montage von DOMOFERM Verglasungselementen sichert die gewünschte Funktion und dauerhaft schönes Aussehen aller Komponenten. Die Schulung von Montagefirmen und die Ausführung gemäß der Montageanleitung sind dabei wichtige Bestandteile.

WÄNDE

Wandprofile, die zur Befestigung von Verglasungselementen in der Wand genutzt werden, müssen in Form und Dimension so ausgeführt werden, dass sie die auftretenden Kräfte aufnehmen und nach oben und unten weiterleiten.

Metall- und Holzprofile, an denen Verglasungselemente befestigt werden, müssen daher entsprechend der Wandöffnung und Größe der Elemente dimensioniert sein. Die DOMOFERM Wandstatiken geben Ihnen Auskunft über die notwendigen Profile.



MONTAGEANLEITUNG

Die Montage gemäß der von DOMOFERM erstellten Montageanleitung gewährleistet einen optimalen Einbau der Verglasungselemente. In den Bereichen ohne Anforderungen dient diese Unterlage als Unterstützung für das ausführende Fachunternehmen, welches bereits weitreichende Kenntnisse in der Montage von Stahlzargen haben sollte.

In Bereichen mit Anforderungen an das Element, wie zum Beispiel Einbruchhemmung, Beschuss- oder Feuerschutz, ist die Montageanleitung bindend. Der Monteur bestätigt nach dem Einbau die Ausführung gemäß Montageanweisung.

VERARBEITERKENNZIFFER

Je nach Marktbereich ist für die Montage von Feuerschutzverglasungen eine Verarbeiternummer erforderlich. Da Verglasungselemente in wesentlichen Teilen erst bei der Endmontage zusammengesetzt werden, ist der Monteur in diesem Fall der Hersteller und verantwortlich für die korrekte Umsetzung der Anforderungen.

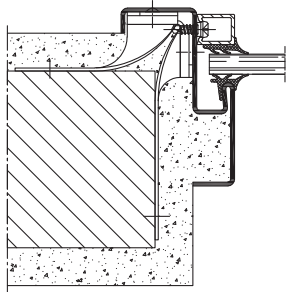
Bei Beantragung einer Verarbeiternummer muss das Montageunternehmen bestätigen, dass der Einbau der Verglasungselemente gemäß den geltenden Vorschriften und Montageanleitungen durchgeführt wird. Auf Wunsch werden hierfür Schulungen durchgeführt.



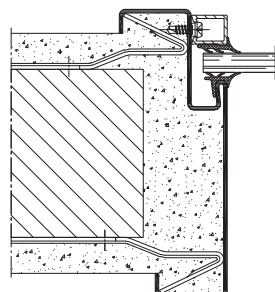
Einbaumaße

ELEMENTE OHNE ANFORDERUNGEN AN FEUERSCHUTZ

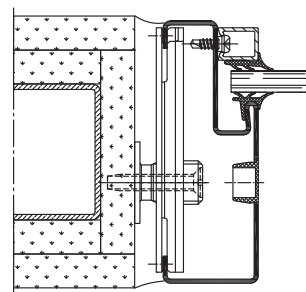
1-schalige Eckzarge



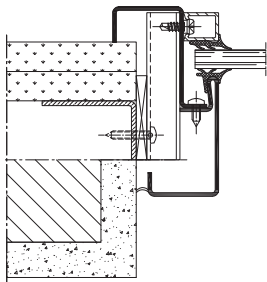
1-schalige Umfassungszarge



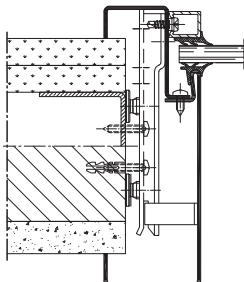
1-schalige Blockzarge



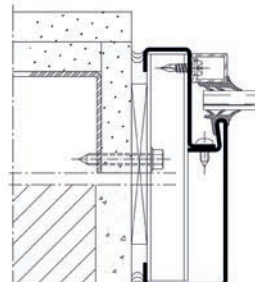
2-schalige Eckzarge



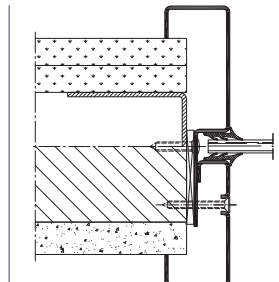
2-schalige Umfassungszarge



2-schalige Blockzarge



Mittensverglasung Typ 2



Die Darstellungen erheben keinen Anspruch auf Vollständigkeit und dienen lediglich der schematischen Zuordnung von Maßabhängigkeiten und Standardprofilmaßen. Bei anderen Profilgebungen ist die Umrechnungstabelle nicht gültig!

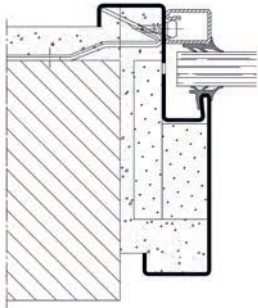
Zargenprofil	Bauöffnungsmaß BÖM	Zargenaußenmaß ZAM Bestellmaß	Lichte Durchsicht LD	Glasmaß
1-schalige Eckzarge Standard GlasTec, SoundTec, ProTec*, RadioTec Verguss in Massivwand	min. ZAM - 26 mm ZAM - 20 mm max. ZAM - 20 mm	BÖM + 20 mm	ZAM - 90 mm	ZAM - 70 mm
2-schalige Eckzarge Standard GlasTec, SoundTec, ProTec*, RadioTec Nachträgliche Montage in allen Wandarten	min. ZAM - 26 mm ZAM - 20 mm max. ZAM - 15 mm	BÖM + 20 mm	ZAM - 90 mm	ZAM - 70 mm
1-schalige Umfassungszarge Standard GlasTec, SoundTec, ProTec*, RadioTec Verguss in Massivwand	min. ZAM - 26 mm ZAM - 20 mm max. ZAM - 20 mm	BÖM + 20 mm	ZAM - 90 mm	ZAM - 70 mm
2-schalige Umfassungszarge Standard GlasTec, SoundTec, ProTec*, RadioTec Nachträgliche Montage in allen Wandarten	min. ZAM - 26 mm ZAM - 20 mm max. ZAM - 15 mm	BÖM + 20 mm	ZAM - 90 mm	ZAM - 70 mm
1-schalige Blockzarge Standard GlasTec, SoundTec, RadioTec Verguss in Massivwand	min. ZAM + 5 mm ZAM + 10 mm max. ZAM + 15 mm	BÖM - 10 mm	ZAM - 70 mm	ZAM - 50 mm
2-schalige Blockzarge Standard GlasTec, SoundTec, RadioTec Nachträgliche Montage in allen Wandarten	min. ZAM + 5 mm ZAM + 10 mm max. ZAM + 15 mm	BÖM - 10 mm	ZAM - 70 mm	ZAM - 50 mm
2-schalige Mittensverglasung Standard GlasTec, SoundTec, RadioTec Nachträgliche Montage in allen Wandarten	min. ZAM - 25 mm ZAM - 20 mm max. ZAM - 15 mm	BÖM + 20 mm	ZAM - 60 mm	ZAM - 40 mm

*ProTec: Nur gültig für ballwurfsichere, absturzsichernde und einbruchhemmende Verglasungen bis RC3

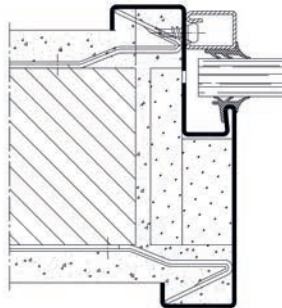
Einbaumaße

ELEMENTE MIT ANFORDERUNGEN AN FEUERSCHUTZ G30/E30, G60/E60, G90/E90 UND F30/EI30

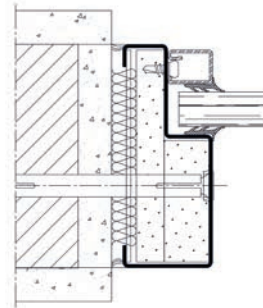
1-schalige Eckzarge



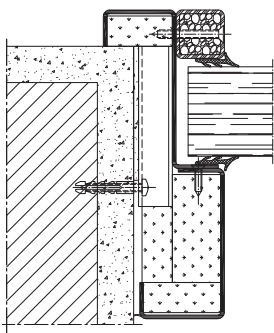
1-schalige Umfassungszarge



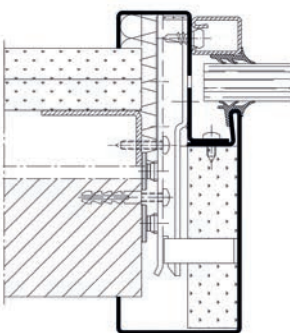
1-schalige Blockzarge



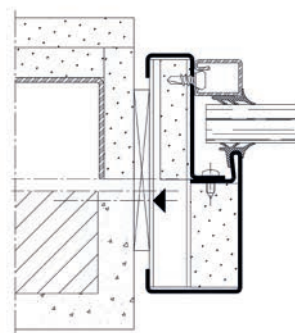
2-schalige Eckzarge



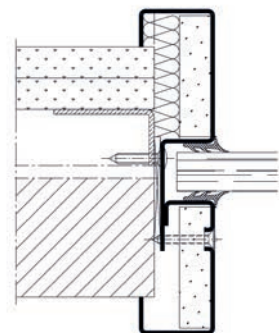
2-schalige Umfassungszarge



2-schalige Blockzarge



Mittenverglasung Typ 2

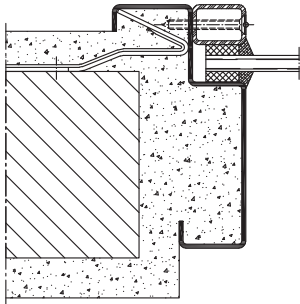


Die Darstellungen erheben keinen Anspruch auf Vollständigkeit und dienen lediglich der schematischen Zuordnung von Maßabhängigkeiten und Standardprofilmaßen. Bei anderen Profilgebungen ist die Umrechnungstabelle nicht gültig!

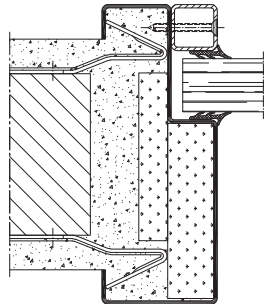
Zargenprofil	Bauöffnungsmaß BÖM	Zargenaußenmaß ZAM Bestellmaß	Lichte Durchsicht LD	Glasmaß
1-schalige Eckzarge Standard FlamTec G30/G90/F30 Verguss in Massivwand	min. ZAM - 30 mm ZAM - 20 mm max. ZAM - 20 mm	BÖM + 20 mm	ZAM - 100 mm	ZAM - 70 mm
2-schalige Eckzarge Standard FlamTec G30/G90/F30 Nachträgliche Montage in allen Wandarten	min. ZAM - 26 mm ZAM - 20 mm max. ZAM - 15 mm	BÖM + 20 mm	ZAM - 100 mm	ZAM - 70 mm
1-schalige Umfassungszarge Standard FlamTec G30/G90/F30 Verguss in Massivwand	min. ZAM - 30 mm ZAM - 20 mm max. ZAM - 20 mm	BÖM + 20 mm	ZAM - 100 mm	ZAM - 70 mm
2-schalige Umfassungszarge Standard FlamTec G30/G90/F30 Nachträgliche Montage in allen Wandarten	min. ZAM - 26 mm ZAM - 20 mm max. ZAM - 15 mm	BÖM + 20 mm	ZAM - 100 mm	ZAM - 70 mm
1-schalige Blockzarge Standard FlamTec G30/G90/F30 Verguss in Massivwand	min. ZAM + 5 mm ZAM + 10 mm max. ZAM + 15 mm	BÖM - 10 mm	ZAM - 80 mm	ZAM - 50 mm
2-schalige Blockzarge Standard FlamTec G30/G90/F30 Nachträgliche Montage in allen Wandarten	min. ZAM + 5 mm ZAM + 10 mm max. ZAM + 15 mm	BÖM - 10 mm	ZAM - 80 mm	ZAM - 50 mm
2-schalige Mittenverglasung Standard FlamTec G30/F30 Nachträgliche Montage in allen Wandarten	min. ZAM - 15 mm ZAM - 10 mm max. ZAM - 10 mm	BÖM + 10 mm	ZAM - 60 mm	ZAM - 30 mm

ELEMENTE MIT ANFORDERUNGEN AN FEUERSCHUTZ F60/EI60 UND F90/EI90

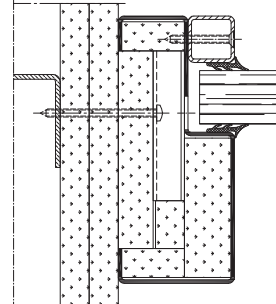
1-schalige Eckzarge



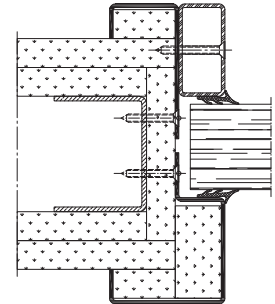
1-schalige Umfassungszarge



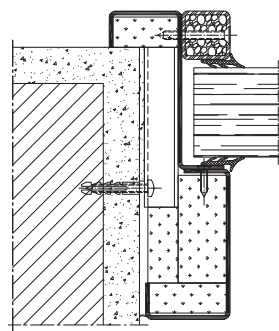
1-schalige Blockzarge



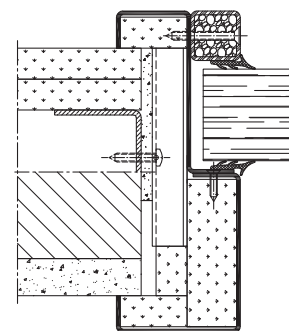
Mittungsverglasung



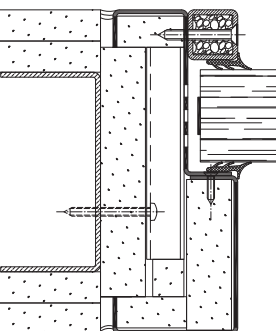
2-schalige Eckzarge



2-schalige Umfassungszarge



2-schalige Blockzarge



Die Darstellungen erheben keinen Anspruch auf Vollständigkeit und dienen lediglich der schematischen Zuordnung von Maßabhängigkeiten und Standardprofilmaßen. Bei anderen Profilgebungen ist die Umrechnungstabelle nicht gültig!

Zargenprofil	Bauöffnungsmaß BÖM	Zargenaußenmaß ZAM Bestellmaß	Lichte Durchsicht LD	Glasmaß
1-schalige Eckzarge Standard FlamTec F60/F90 Verguss in Massivwand	min. ZAM - 30 mm ZAM - 20 mm max. ZAM - 20 mm	BÖM + 20 mm	ZAM - 100 mm	ZAM - 70 mm
2-schalige Eckzarge Standard FlamTec F60/F90 Nachträgliche Montage in allen Wandarten	min. ZAM - 26 mm ZAM - 20 mm max. ZAM - 15 mm	BÖM + 20 mm	ZAM - 100 mm	ZAM - 70 mm
1-schalige Umfassungszarge Standard FlamTec F60/F90 Verguss in Massivwand	min. ZAM - 30 mm ZAM - 20 mm max. ZAM - 20 mm	BÖM + 20 mm	ZAM - 100 mm	ZAM - 70 mm
2-schalige Umfassungszarge Standard FlamTec F60/F90 Nachträgliche Montage in allen Wandarten	min. ZAM - 26 mm ZAM - 20 mm max. ZAM - 15 mm	BÖM + 20 mm	ZAM - 100 mm	ZAM - 70 mm
1-schalige Blockzarge Standard FlamTec F60/F90 Verguss in Massivwand	min. ZAM + 5 mm ZAM + 10 mm max. ZAM + 15 mm	BÖM - 10 mm	ZAM - 100 mm	ZAM - 70 mm
2-schalige Blockzarge Standard FlamTec F60/F90 Nachträgliche Montage in allen Wandarten	min. ZAM + 5 mm ZAM + 10 mm max. ZAM + 15 mm	BÖM - 10 mm	ZAM - 100 mm	ZAM - 70 mm

DAS NACHSCHLAGEWERK FÜR DEN BEREICH STAHLTÜREN

Türen von DOMOFERM stehen für Qualität und für maßgeschneiderte, individuelle Lösungen. Immer ausgerichtet auf Funktionalität bieten sie Ihnen Schutz und Wohlbefinden.

Türen prägen den Charakter eines Objektes entscheidend mit und spielen eine wichtige Rolle in Bezug auf eine angenehme Atmosphäre sowie ein positives Lebensgefühl.



BBE DOMOFERM GMBH
Am Patbergschen Dorn 2 | 59929 Brilon | Deutschland
Tel: +49 (0) 2961/783-0
bbe-info@jeldwen.com | www.domoferm.de

Gültig ab 05/2024 – Druckfehler und technische Änderungen vorbehalten



BBE DOMOFERM is proud to be part of the JELD-WEN global family of product brands and companies.